

## CATALOGUE 2026

Tous produits dédiés à l'impression, la découpe et la plastification

### GRANDE DISTRIBUTION



### BUREAUX D'ÉTUDES



### IMAGERIE NUMÉRIQUE



### MAINTENANCE



Installation  
& Configuration



Maintenance  
& Suivi



Agréé et certifié  
par les fabricants



Présence  
France Entière

## Présentation de la société

**3C MEDIAS** s'adresse aux services décoration de la grande distribution, et propose :

Tous les supports d'impression et consommables pour les traceurs et imprimantes graphiques toutes Marques (Hewlett Packard®, Epson®, Canon®, Encad®, Kodak® ...).

**3C MEDIAS** réunit les ressources commerciales et logistiques et met à votre disposition son expérience de plus de 20 ans sur le marché de l'affichage grand format en grande distribution.

Spécialiste de l'impression PLV jet d'encre en grande surface, **3C MEDIAS** est en contrat de partenariat avec les plus grands fabricants européens. **3C MEDIAS** commercialise et recense les besoins des utilisateurs afin de créer des nouveaux supports. **3C MEDIAS** tient un stock permanent et vous livre en direct de ses plates formes usines une gamme complète de produits consommables pour vos périphériques d'impression :

*Nos produits*

- Les papiers dans tous les formats (du 17" au 60")  
Papier Couché, Standard, Jaune, Jaune Fluo, Vert, Orange,  
Papier Photo, Papier M1 anti feu, Vinyl Adhésif, Vynil Sol, Film  
Outdoor, Statique, Repositionnable, Tyveks, Bâches intissées,  
Bâches Vynil,...
- Les **TRACEURS**, Imprimantes, Plastifieuses, Découpeuses,  
Traceurs de découpe,...
- Cartouches d'encres, Toners toutes marques
- Installation, Maintenance, Formation



**04.79.88.10.00**

**3C MEDIAS**

**BP 50128  
73101 Aix les Bains Cedex**



**commercial@3cmedias.com  
commandes@3cmedias.com**

**Site Web : [www.3cmedias.com](http://www.3cmedias.com)**

# SOMMAIRE

## TARIFS PROMOTIONS TRACEURS EPSON

### 1 - LES SUPPORTS POUR TRACEUR JET D'ENCRE

Les Papiers Blancs	Page 1
Les Papiers Couleurs	Page 5
Les Supports Classés Anti Feu	Page 9
Les Supports Adhésifs	Page 13
Les Supports Waterproof	Page 17
Les Tissus	Page 21

### 2 - LES SUPPORTS POUR IMPRIMANTES JET D'ENCRE ET LASER

Les Rouleaux	Page 33
Les Papiers Blancs	Page 33
Les Papiers Couleurs 1 Face	Page 34
Les Papiers pour Imprimantes Laser	Page 34
Les Supports pour affiches manuelles	Page 35

### 3 - LES TRACEURS ET IMPRIMANTES EPSON

Les Imprimantes Jet d'encre & Laser	Page 39
Les Traceurs	Page 40
Maintenance, Installation, Formation	Page 41

### 4 - LES ENCRES POUR TRACEURS ET IMPRIMANTES

Les Encres pour traceurs EPSON	Page 45
Les Encres pour traceurs HEWLETT PACKARD	Page 48
Les Encres pour traceurs CANON	Page 52

# SOMMAIRE

## 5 - LA PLASTIFICATION

Les Pochettes à plastifier à chaud	Page 59
Les Rouleaux à plastifier à chaud	Page 60
Les Rouleaux à plastifier à froid	Page 60

## 6 - LES AUTRES MATERIELS

Les Plastifieuses à chaud petits formats	Page 63
Les Plastifieuses à chaud grands formats	Page 63
Les Découpeuses sur table et sur pied	Page 67
Les Découpeuses de lettres adhésives	Page 70
Petits matériels de finition	Page 73

## 7 - LES PIECES DETACHEES POUR TRACEURS

Les mandrins pour traceurs HEWLETT PACKARD	Page 77
Autres matériels pour traceurs HEWLETT PACKARD	Page 77
Les mandrins pour traceurs EPSON	Page 78
Autres matériels pour traceurs EPSON	Page 78

## 5 - COMMANDES

Bon de commande	Page 79
Conditions Générales de Vente	Page 81/82



Imprimante entièrement intégrée avec encre pigmentaire 6 couleurs (Np, Nm, CMJ, Rouge), niveaux élevés de sécurité pour les données et l'accès, et gestion à distance.

L'imprimante SC-T3700E associe productivité élevée et sécurité pour répondre aux besoins d'impression quotidiens des PME. Grâce aux encres exclusivement pigmentaires UltraChrome XD3 6 couleurs (dont une encre rouge), les entreprises pourront reproduire avec précision les logos d'entreprise et imprimer des images éclatantes sur des affiches et les communications événementielles en extérieur. Avec ses 28 fonctions de sécurité et la garantie sur site, votre tranquillité d'esprit est assurée.

#### Impression ultra rapide et grande capacité

Avec sa vitesse d'impression pouvant atteindre 130 m<sup>2</sup>/h et ses cartouches d'encre de 700 ml, l'imprimante SC-T3700E peut imprimer rapidement d'importants volumes sans aucun compromis sur la qualité.

#### Design polyvalent

Le design compact, simple et élégant intègre toutes les fonctionnalités standard sans aucune option difficile à monter soi-même. Son esthétique sobre et épurée lui permet de s'intégrer parfaitement à la plupart des environnements de travail.

#### Idéale pour les secteurs de la vente au détail et de l'hôtellerie

De conception moderne et polyvalente, elle s'intègre parfaitement dans les environnements de travail. Grâce à sa face arrière et ses côtés plats, vous pouvez l'installer sans perdre d'espace contre un mur ou dans un meuble. Enregistrez des fichiers utilisés régulièrement en toute sécurité sur le disque SSD<sup>1</sup> chiffré de 960 Go. Surveillez à distance l'utilisation et les consommables.

#### Impressions détaillées et éclatantes

Que ce soit pour imprimer des dessins techniques détaillés, de la signalétique temporaire ou des affiches POP en grande quantité pour les secteurs de la vente au détail et de l'hôtellerie, les impressions sont précises et offrent des couleurs éclatantes.

#### CARACTÉRISTIQUES PRINCIPALES

- **Productivité élevée**  
Impression rapide, polyvalente et sécurisée depuis des PC, des appareils mobiles et des clés USB
- **Fonctions de sécurité améliorées**  
Protégez sans encombre vos documents hautement confidentiels
- **Polyvalence**  
Chargement automatique des médias et fonction Enregistrement sur
- **Grande qualité d'image**  
Tête d'impression Micro TFP de 2,64 pouces (6,71 cm) produisant des gouttelettes d'encre de 3,5 pl
- **Options très utiles**  
Disque SSD de 960 Go et unité d'empilage de production (en option)

## CARACTÉRISTIQUES DU PRODUIT

<b>TECHNOLOGIE</b>	
Technologie de l'encre	Encre pigmentaire
<b>IMPRESSION</b>	
Colours Capacity	Photo Black [350ml, 700ml], Matte Black [350ml, 700ml], Cyan [350ml, 700ml], Yellow [350ml, 700ml], Magenta [350ml, 700ml], Red [350ml, 700ml]
Number of colours	6 colour
Taille de goutte minimale	3,5 pl, Avec la technologie à taille de point variable
Minimum line width	0,26 mm
Line accuracy	+/- 0,1
Print from	PC, MAC, Mobile Device, USB
Printing Resolution - Draft	300 x 600 DPI (ppp)
Printing Resolution - Maximum Quality	2.400 x 1.200 DPI (ppp)
<b>GESTION DU PAPIER</b>	
Printable Length	Roll 91 Minimum
Formats de papier	Rouleau 17" (43,2 cm), Rouleau 24" (61 cm), Largeur et longueur personnalisées, A1, A2+, A3+, A4 (21.0x29,7 cm)
Roll Capacity - Diameter	Roll 1: 170 mm
Roll Capacity - Weight	Roll 1: 1.200 g
Impression sans marge sur	10" (25.4cm) Roll, 17" (43.1cm) Roll, 24" (60.9cm) Roll
<b>INFORMATIONS GÉNÉRALES</b>	
Consommation d'énergie	70 W, 32 W (économie), 0,3 W (en veille)
Dimensions du produit	1.365 x 499 x 975 mm (Largeur x Profondeur x Hauteur)
Poids du produit	118 kg
Services d'impression mobile et via le cloud	Epson Cloud Solution PORT
Optional extras	Extensions de garantie Cover Plus, Disque SSD
<b>AUTRES PARAMÈTRES :</b>	
Gestion des médias	Massicot automatique, Enrouleur automatique, Impression sans marge
<b>AUTRE</b>	
Garantie	12 Mois sur site Extensions de garantie optionnelles disponibles

## LOGISTIQUE DU PRODUIT

RÉFÉRENCE PRODUIT	C11CH79301A0
Code EAN	8715946699332
Pays d'origine	Indonésie

Epson France S.A.S.  
Siège social, agence Paris et consommables  
CS90085 – 92309 Levallois-Perret CEDEX  
Agences régionales : Bordeaux, Lille, Lyon,  
Marseille, Nantes, Strasbourg, Toulouse.  
Information : 09 74 75 04 04

(Tarif d'une communication locale hors coûts liés à l'opérateur)  
Pour plus d'informations, visitez [www.epson.fr](http://www.epson.fr)

### Support technique

Produits pour « Particuliers » (imprimantes et multifonctions jet d'encre, scanners Perfection)  
- Produits sous garantie : 09 74 75 04 04  
(Tarif d'une communication locale hors coûts liés à l'opérateur)  
- Produits hors garantie : 0 899 700 817

Produits pour « Professionnels » (Laser, Jet d'encre PRO, Matricielles à impact, Scanner, VidéoProjecteurs, Etiqueteuses, Imprimantes Points de vente, Billetterie, Etiquettes, Scanner de chèques, Duplicateurs)  
- Produits sous garantie et hors garantie :  
0 821 017 017 (0,12 EUR/min)

Les marques commerciales et marques déposées sont la propriété de Seiko Epson Corporation ou de leurs détenteurs respectifs.  
Les informations sur les produits sont sujettes à modification sans préavis.  
Last extracted: 2022-12-06

## SureColor SC-T3700E

## CONTENU DE LA BOÎTE

- SureColor T-Series Printer
- Spindle Unit(s)
- Instructions relatives au wi-fi/ réseau
- Documents de garantie
- User Guide Kit (CD)
- Manuel d'installation / de sécurité

## CONSOMMABLES

- Auto Cutter Blade (C13S210117)
- Borderless Maintenance Box (Tx700/Px500) (C13S210116)
- Maintenance Box (Tx700/Px500) (C13S210115)
- Singlepack UltraChrome XD3 Cyan T50M2 (700ml) (C13T50M200)
- Singlepack UltraChrome XD3 Cyan T50U2 (350ml) (C13T50U200)
- Singlepack UltraChrome XD3 Magenta T50M3 (700ml) (C13T50M300)
- Singlepack UltraChrome XD3 Magenta T50U3 (350ml) (C13T50U300)
- Singlepack UltraChrome XD3 Matte Black T50M8 (700ml) (C13T50M800)
- Singlepack UltraChrome XD3 Matte BLK T50U8 (350ml) (C13T50U800)
- Singlepack UltraChrome XD3 Photo Black T50M1 (700ml) (C13T50M100)
- Singlepack UltraChrome XD3 Photo Black T50U1 (350ml) (C13T50U100)
- Singlepack UltraChrome XD3 Red T50MF (700ml) (C13T50MF00)
- Singlepack UltraChrome XD3 Red T50UF (350ml) (C13T50UF00)
- Singlepack UltraChrome XD3 Yellow T50M4 (700ml) (C13T50M400)
- Singlepack UltraChrome XD3 Yellow T50U4 (350ml) (C13T50U400)
- Bâtonnets de nettoyage (50 pièces) (C13S090013)
- Pap Mat Archival A3+ (50f./189g) (C13S041340)
- Pap Mat Archival A3 (50f./189g) (C13S041344)
- Archival Matte Paper - A4 - 50 Feuilles (C13S041342)
- Bond Paper Bright 90, 594mm x 50m (C13S045277)
- Bond Paper Bright 90, 610mm x 50m (C13S045278)
- Bond Paper Satin 90, 610mm x 50m (C13S045282)
- Bond Paper White 80, 594mm x 50m (C13S045272)
- Bond Paper White 80, 610mm x 50m (C13S045273)
- Papier Couché 95g 24" (0,610x45m) (C13S045284)
- Pap Mat Double Epaisseur 180g 24" (0,610x25m) (C13S041385)
- Pap Adhésif Synthétique Supérieur 135g 24" (0,610x30,5m) (C13S041617)
- Pap Mat Supérieur 189g 17" (0,432x30,5m) (C13S041725)
- Pap Mat Supérieur 189g 24" (0,610x30,5m) (C13S041595)
- Pap Mat Supérieur 189g 50f. A2 (0,420x0,594m) (C13S042095)
- Pap Mat Supérieur 189g 100f. A3+ (0,329x0,483m) (C13S041719)

**EPSON®**

# SureColor SC-T3700D

FICHE TECHNIQUE



Imprimante compatible Adobe PostScript 3 entièrement intégrée avec double rouleau, encre pigmentaire (Np, Nm, CMJ, Rouge) et sécurité complète pour les données et l'accès.

L'imprimante SC-T3700D offre la meilleure qualité d'image de sa catégorie<sup>1</sup> en exploitant toute la puissance d'Adobe PostScript 3. Grâce à son design centré sur l'utilisateur et aux encres exclusivement pigmentaires UltraChrome XD3 6 couleurs (dont une encre rouge), elle offre des images lumineuses pour les affiches et les communications événementielles en extérieur. Avec ses 28 fonctions de sécurité et la garantie sur site, votre tranquillité d'esprit est assurée.

#### Impression ultra rapide de grande qualité

Avec Adobe PostScript 3 en standard, des vitesses pouvant atteindre 130 m<sup>2</sup>/h et 28 fonctions de sécurité axées sur le secteur, cette imprimante double rouleau permet d'imprimer rapidement d'importants volumes sans aucun compromis sur la qualité.

#### Faible empreinte matériel et design polyvalent

L'imprimante SC-T3700D est compacte et simple. Elle offre une conception robuste qui comporte toutes les fonctionnalités standard, ce qui facilite son transport et son stockage.

#### Idéale pour les salles d'impression en interne

L'imprimante SC-T3700D permet à quiconque de recharger les médias en utilisant la fonction de chargement automatique, de réimprimer des fichiers stockés dans le disque SSD<sup>2</sup> de 960 Go à chiffrement automatique et de remplir les consommables en suivant les instructions affichées sur l'interface utilisateur.

#### Impressions éclatantes et durables

Que ce soit pour imprimer des dessins techniques détaillés, de la signalétique temporaire ou des affiches POP en grande quantité, avec les encres pigmentaires qui résistent à l'eau, vos impressions auront un aspect très professionnel, seront d'une grande précision et offriront des couleurs éclatantes.

## CARACTÉRISTIQUES PRINCIPALES

- **Productivité élevée**  
Impression rapide, polyvalente et sécurisée depuis des PC, des appareils mobiles et des clés USB
- **Fonctions de sécurité améliorées**  
Protégez sans encombre vos documents hautement confidentiels
- **Polyvalence**  
Chargement automatique des médias et fonction Enregistrement sur
- **Grande qualité d'image**  
Adobe PostScript 3 en standard pour des impressions nettes et détaillées
- **Options très utiles**  
Disque SSD de 960 Go et unité d'empilage de production (en option)

## CARACTÉRISTIQUES DU PRODUIT

<b>TECHNOLOGIE</b>	
Technologie de l'encre	Encre pigmentaire
<b>IMPRESSION</b>	
Colours Capacity	Photo Black [350ml, 700ml], Matte Black [350ml, 700ml], Cyan [350ml, 700ml], Yellow [350ml, 700ml], Magenta [350ml, 700ml], Red [350ml, 700ml], Photo Black [350ml, 700ml], Matte Black [350ml, 700ml], Cyan [350ml, 700ml], Yellow [350ml, 700ml], Magenta [350ml, 700ml], Red [350ml, 700ml], Photo Black [350ml, 700ml], Matte Black [350ml, 700ml], Cyan [350ml, 700ml], Yellow [350ml, 700ml], Magenta [350ml, 700ml], Red [350ml, 700ml]
Number of colours	6 colour
Taille de goutte minimale	3,5 pl, Avec la technologie à taille de point variable
Minimum line width	0,26 mm
Line accuracy	+/- 0,1
Imprimez depuis	PC, MAC, Mobile Device, USB
Printing Resolution - Draft	300 x 600 DPI (ppp)
Printing Resolution -	2.400 x 1.200 DPI (ppp)
Maximum Quality	
<b>GESTION DU PAPIER</b>	
Printable Length	Roll 91
Formats de papier	Rouleau 17" (43,2 cm), Rouleau 24" (61 cm), Largeur et longueur personnalisées, A1, A2+, A3+, A4 (21.0x29,7 cm)
Auto Take Up Reel	Oui
Roll Capacity - Diameter	Roll 1: 170 mm, Roll 2: 170 mm
Roll Capacity - Weight	Roll 1: 1.200 g, Roll 2: 1.200 g
<b>INFORMATIONS GÉNÉRALES</b>	
Consommation d'énergie	75 W, 32 W (économie), 0,3 W (en veille)
Dimensions du produit	1.365 x 499 x 975 mm (Largeur x Profondeur x Hauteur)
Poids du produit	118 kg
<b>AUTRES PARAMÈTRES :</b>	
Gestion des médias	Massicot automatique, Massicot automatique, Massicot automatique, Enrouleur automatique, Enrouleur automatique, Enrouleur automatique, Impression sans marge, Impression sans marge
Mémoire	4 Go
<b>AUTRE</b>	
Garantie	12 Mois sur site Extensions de garantie optionnelles disponibles

## LOGISTIQUE DU PRODUIT

RÉFÉRENCE PRODUIT	C11CH80301A0
Code EAN	8715946699363
Pays d'origine	Indonésie

Epson France S.A.S.  
Siège social, agence Paris et consommables  
CS90085 – 92309 Levallois-Perret CEDEX  
Agences régionales : Bordeaux, Lille, Lyon,  
Marseille, Nantes, Strasbourg, Toulouse.  
Information : 09 74 75 04 04

(Tarif d'une communication locale hors coûts liés à l'opérateur)  
Pour plus d'informations, visitez [www.epson.fr](http://www.epson.fr)

### Support technique

Produits pour « Particuliers » (imprimantes et multifonctions jet d'encre, scanners Perfection)  
- Produits sous garantie : 09 74 75 04 04  
(Tarif d'une communication locale hors coûts liés à l'opérateur)  
- Produits hors garantie : 0 899 700 817  
(1,34 EUR/appel et 0,34 EUR/min)

Produits pour « Professionnels » (Laser, Jet d'encre PRO, Matricielles à impact, Scanner, VidéoProjecteurs, Etiqueteuses, Imprimantes Points de vente, Billetterie, Etiquettes, Scanner de chèques, Duplicateurs)  
- Produits sous garantie et hors garantie :  
0 821 017 017 (0,12 EUR/min)

Les marques commerciales et marques déposées sont la propriété de Seiko Epson Corporation ou de leurs détenteurs respectifs.

Les informations sur les produits sont sujettes à modification sans préavis.

Last extracted: 2022-12-06

## SureColor SC-T3700D

### CONTENU DE LA BOÎTE

- SureColor T-Series Printer
- Spindle Unit(s)
- Instructions relatives au wi-fi/ réseau
- Documents de garantie
- User Guide Kit (CD)
- Manuel d'installation / de sécurité

### CONSOMMABLES

- Auto Cutter Blade (C13S210117)
- Borderless Maintenance Box (Tx700/Px500) (C13S210116)
- Maintenance Box (Tx700/Px500) (C13S210115)
- Singlepack UltraChrome XD3 Cyan T50M2 (700ml) (C13T50M200)
- Singlepack UltraChrome XD3 Cyan T50U2 (350ml) (C13T50U200)
- Singlepack UltraChrome XD3 Magenta T50M3 (700ml) (C13T50M300)
- Singlepack UltraChrome XD3 Magenta T50U3 (350ml) (C13T50U300)
- Singlepack UltraChrome XD3 Matte Black T50M8 (700ml) (C13T50M800)
- Singlepack UltraChrome XD3 Matte BLK T50U8 (350ml) (C13T50U800)
- Singlepack UltraChrome XD3 Photo Black T50M1 (700ml) (C13T50M100)
- Singlepack UltraChrome XD3 Photo Black T50U1 (350ml) (C13T50U100)
- Singlepack UltraChrome XD3 Red T50MF (700ml) (C13T50MF00)
- Singlepack UltraChrome XD3 Red T50UF (350ml) (C13T50UF00)
- Singlepack UltraChrome XD3 Yellow T50M4 (700ml) (C13T50M400)
- Singlepack UltraChrome XD3 Yellow T50U4 (350ml) (C13T50U400)
- Bâtonnets de nettoyage (50 pièces) (C13S090013)
- Pap Mat Archival A3+ (50f./189g) (C13S041340)
- Pap Mat Archival A3 (50f./189g) (C13S041344)
- Archival Matte Paper - A4 - 50 Feuilles (C13S041342)
- Bond Paper Bright 90, 594mm x 50m (C13S045277)
- Bond Paper Bright 90, 610mm x 50m (C13S045278)
- Bond Paper Satin 90, 610mm x 50m (C13S045282)
- Bond Paper White 80, 594mm x 50m (C13S045272)
- Bond Paper White 80, 610mm x 50m (C13S045273)
- Papier Couché 95g 24" (0,610x45m) (C13S045284)
- Pap Mat Double Epaisseur 180g 24" (0,610x25m) (C13S041385)
- Pap Adhésif Synthétique Supérieur 135g 24" (0,610x30,5m) (C13S041617)
- Pap Mat Supérieur 189g 17" (0,432x30,5m) (C13S041725)
- Pap Mat Supérieur 189g 24" (0,610x30,5m) (C13S041595)
- Pap Mat Supérieur 189g 50f. A2 (0,420x0,594m) (C13S042095)
- Pap Mat Supérieur 189g 100f. A3+ (0,329x0,483m) (C13S041719)
- Pap Mat Supérieur 189g 250f. A4 (C13S041718)
- Cart Mat Posterboard 1170g 10f. 24" (0,610x0,762m) (C13S041598)
- Cart Mat Posterboard 850g 20f. A2 (0,420x0,594m) (C13S042111)
- Cart Mat Posterboard 850g 20f. A3+ (0,329x0,483m) (C13S042110)
- Pap Synthétique Supérieur 84g/m<sup>2</sup> 24" (0,610x40m) (C13S041614)
- Film Premium Backlit Mat 210µ 24"x30,5m (C13S045083)

1. 1 Dans la catégorie des imprimantes jet d'encre grand format de moins de 10 000 dollars à la fin du mois de juin 2021
2. 2 Disque SSD en option

**EPSON®**

# SureColor SC-T5700D (with Adobe PostScript)



Imprimante compatible Adobe PostScript 3 entièrement intégrée avec double rouleau et encre pigmentaire (Np, Nm, CMJ, Rouge) pour imprimer sur papier, carton et métal.

L'imprimante SureColor SC-T5700D offre la meilleure qualité d'image de sa catégorie<sup>1</sup> en exploitant toute la puissance d'Adobe PostScript 3. Grâce aux encres exclusivement pigmentaires UltraChrome XD3 6 couleurs (dont une encre rouge), l'imprimante SC-T5700D offre des images éclatantes pour les affiches et les publicités extérieures temporaires. Elle est protégée par 28 fonctions de sécurité, dont l'authentification par NFC, code PIN et mot de passe, ainsi que la garantie Epson sur site.

#### Impression ultra rapide de grande qualité

Avec Adobe PostScript 3 en standard, des vitesses pouvant atteindre 130 m<sup>2</sup>/h et 28 fonctions de sécurité, cette imprimante double rouleau permet d'imprimer rapidement d'importants volumes sans aucun compromis sur la qualité.

#### Faible empreinte matériel et design polyvalent

L'imprimante SC-T5700D est compacte, simple et fonctionnelle. Grâce à la conception à plat, vous pouvez vérifier les impressions dès leur sortie de l'imprimante. Comme tous les consommables et les médias sont chargés par l'avant, une fois que l'imprimante est installée, vous n'avez plus à la déplacer.

#### Idéale pour les ateliers et les entreprises d'impression

L'imprimante SC-T5700D permet à quiconque de recharger les médias en utilisant la fonction de chargement automatique et de réimprimer des fichiers stockés dans le disque SSD<sup>2</sup> de 960 Go à chiffrement automatique.

#### Tête d'impression à vie<sup>3</sup>

Imprimez d'importants volumes de dessins techniques détaillés ou d'affiches publicitaires, sans avoir à remplacer la tête d'impression. Vos images seront toujours professionnelles, précises et éclatantes.

## CARACTÉRISTIQUES PRINCIPALES

- **Productivité élevée**  
Impression rapide, polyvalente et sécurisée depuis des PC, des appareils mobiles et des clés USB
- **Fonctions de sécurité améliorées**  
Protégez sans encombre vos documents hautement confidentiels
- **Polyvalence**  
Chargement automatique des médias et fonction Enregistrement sur
- **Grande qualité d'image**  
Des impressions nettes et détaillées grâce à Adobe PostScript 3 en standard
- **Options très utiles**  
Disque SSD de 960 Go à chiffrement automatique et unité d'empilage de production (en option)

## CARACTÉRISTIQUES DU PRODUIT

<b>TECHNOLOGIE</b>	
Technologie de l'encre	Encre pigmentaire
<b>IMPRESSION</b>	
Colours Capacity	Photo Black [350ml, 700ml], Matte Black [350ml, 700ml], Cyan [350ml, 700ml], Yellow [350ml, 700ml], Magenta [350ml, 700ml], Red [350ml, 700ml], Photo Black [350ml, 700ml], Matte Black [350ml, 700ml], Cyan [350ml, 700ml], Yellow [350ml, 700ml], Magenta [350ml, 700ml], Red [350ml, 700ml], Photo Black [350ml, 700ml], Matte Black [350ml, 700ml], Cyan [350ml, 700ml], Yellow [350ml, 700ml], Magenta [350ml, 700ml], Red [350ml, 700ml]
Number of colours	6 colour
Taille de goutte minimale	3,5 pl, Avec la technologie à taille de point variable
Minimum line width	0,26 mm
Line accuracy	+/- 0,1
Print from	PC, MAC, Mobile Device, USB
Printing Resolution - Draft	300 x 600 DPI (ppp)
Printing Resolution - Maximum Quality	2.400 x 1.200 DPI (ppp)
<b>GESTION DU PAPIER</b>	
Printable Length	Roll 91
Formats de papier	Rouleau 17" (43,2 cm), Rouleau 24" (61 cm), Rouleau 36" (91,4 cm), Largeur et longueur personnalisées, A0, A1, A2+, A3+, A4 (21.0x29,7 cm)
Auto Take Up Reel	Oui
Roll Capacity - Diameter	Roll 1: 170 mm, Roll 2: 170 mm
Roll Capacity - Weight	Roll 1: 1.200 g, Roll 2: 1.200 g
<b>INFORMATIONS GÉNÉRALES</b>	
Consommation d'énergie	70 W, 32 W (économie), 0,3 W (en veille)
Dimensions du produit	1.645 x 499 x 975 mm (Largeur x Profondeur x Hauteur)
Poids du produit	136 kg
<b>AUTRES PARAMÈTRES :</b>	
Gestion des médias	Massicot automatique, Massicot automatique, Massicot automatique, Enrouleur automatique, Enrouleur automatique, Enrouleur automatique, Impression sans marge, Impression sans marge, Impression sans marge
Mémoire	4 Go
<b>AUTRE</b>	
Garantie	24 Mois sur site Extensions de garantie optionnelles disponibles

## LOGISTIQUE DU PRODUIT

RÉFÉRENCE PRODUIT	C11CH81301A0
Code EAN	8715946699394
Pays d'origine	Indonésie

### Epson France S.A.S.

Siège social, agence Paris et consommables  
CS90085 – 92309 Levallois-Perret CEDEX  
Agences régionales : Bordeaux, Lille, Lyon,  
Marseille, Nantes, Strasbourg, Toulouse.  
Information : 09 74 75 04 04

(Tarif d'une communication locale hors coûts liés à l'opérateur)  
Pour plus d'informations, visitez [www.epson.fr](http://www.epson.fr)

### Support technique

Produits pour « Particuliers » (imprimantes et multifonctions jet d'encre, scanners Perfection)  
- Produits sous garantie : 09 74 75 04 04  
(Tarif d'une communication locale hors coûts liés à l'opérateur)  
- Produits hors garantie : 0 899 700 817  
(1,34 EUR/appel et 0,34 EUR/min)

Produits pour « Professionnels » (Laser, Jet d'encre PRO, Matricielles à impact, Scanner, VidéoProjecteurs, Etiqueteuses, Imprimantes Points de vente, Billetterie, Etiquettes, Scanner de chèques, Duplicateurs)  
- Produits sous garantie et hors garantie :  
0 821 017 017 (0,12 EUR/min)

Les marques commerciales et marques déposées sont la propriété de Seiko Epson Corporation ou de leurs détenteurs respectifs.  
Les informations sur les produits sont sujettes à modification sans préavis.  
Last extracted: 2023-01-31

## SureColor SC-T5700D (with Adobe PostScript)

### CONTENU DE LA BOÎTE

- SureColor T-Series Printer
- Spindle Unit(s)
- Instructions relatives au wi-fi/ réseau
- Documents de garantie
- User Guide Kit (CD)
- Manuel d'installation / de sécurité
- SureColor T-Series Printer
- Spindle Unit(s)
- Instructions relatives au wi-fi/ réseau
- Documents de garantie
- User Guide Kit (CD)
- Manuel d'installation / de sécurité
- SureColor T-Series Printer
- Spindle Unit(s)
- Instructions relatives au wi-fi/ réseau
- Documents de garantie
- User Guide Kit (CD)
- Manuel d'installation / de sécurité

### CONSOMMABLES

- Auto Cutter Blade (C13S210117)
  - Borderless Maintenance Box (Tx700/Px500) (C13S210116)
  - Maintenance Box (Tx700/Px500) (C13S210115)
  - Singlepack UltraChrome XD3 Cyan T50M2 (700ml) (C13T50M200)
  - Singlepack UltraChrome XD3 Cyan T50U2 (350ml) (C13T50U200)
  - Singlepack UltraChrome XD3 Magenta T50M3 (700ml) (C13T50M300)
  - Singlepack UltraChrome XD3 Magenta T50U3 (350ml) (C13T50U300)
  - Singlepack UltraChrome XD3 Matte Black T50M8 (700ml) (C13T50M800)
  - Singlepack UltraChrome XD3 Matte BLK T50U8 (350ml) (C13T50U800)
  - Singlepack UltraChrome XD3 Photo Black T50M1 (700ml) (C13T50M100)
  - Singlepack UltraChrome XD3 Photo Black T50U1 (350ml) (C13T50U100)
  - Singlepack UltraChrome XD3 Red T50MF (700ml) (C13T50MF00)
  - Singlepack UltraChrome XD3 Red T50UF (350ml) (C13T50UF00)
  - Singlepack UltraChrome XD3 Yellow T50M4 (700ml) (C13T50M400)
  - Singlepack UltraChrome XD3 Yellow T50U4 (350ml) (C13T50U400)
  - Bâtonnets de nettoyage (50 pièces) (C13S090013)
  - Pap Mat Archival A3+ (50f./189g) (C13S041340)
  - Pap Mat Archival A3 (50f./189g) (C13S041344)
  - Archival Matte Paper - A4 - 50 Feuilles (C13S041342)
  - Bond Paper Bright 90, 594mm x 50m (C13S045277)
  - Bond Paper Bright 90, 610mm x 50m (C13S045278)
  - Bond Paper Satin 90, 610mm x 50m (C13S045282)
  - Bond Paper White 80, 594mm x 50m (C13S045272)
  - Bond Paper White 80, 610mm x 50m (C13S045273)
  - Papier Couché 95g 24" (0,610x45m) (C13S045284)
  - Pap Mat Double Epaisseur 180g 24" (0,610x25m) (C13S041385)
1. Dans la catégorie des imprimantes jet d'encre grand format de moins de 10 000 dollars à la fin du mois de juin 2021
  2. Disque SSD en option
  3. Durée de vie : jusqu'à 78 000 impressions A1 sur papier mat, 5 ans et couverte par la garantie Epson CoverPlus

# SureColor SC-T7700D

## FICHE TECHNIQUE



Cette solution d'impression technique totalement intégrée offre une productivité élevée, des fonctionnalités intelligentes, une sécurité renforcée des documents et une facilité d'utilisation.

La SureColor SC-T7700D est une imprimante grands formats conçue pour diverses applications techniques et de communication visuelle : AEC/CAO/SIG et POS. Elle offre une meilleure précision des traits, des impressions lumineuses répétables avec un respect des couleurs accrue, et permet la production à très haute vitesse des affiches et posters dans le secteur du commerce. Pour l'impression des documents sensibles dans les secteurs publics ou privés, elle est dotée d'une sécurité renforcée pour garantir la confidentialité des informations.

### Une solution complète pour tous vos documents

La SC-T7700D présente des fonctions de sécurité et informatiques améliorées. Ces fonctions sont particulièrement utiles pour les concepteurs, les architectes et les entreprises de construction qui impriment des plans et des dessins détaillés, tout en veillant à protéger leurs documents confidentiels. La collaboration est encore améliorée et les charges de travail sont gérées plus efficacement grâce à des applications de suivi de gestion centralisées : Epson Cloud Solutions PORT et Epson Device Admin pour les responsables informatiques.

### Rapide et riche en fonctionnalités

La tête d'impression PrecisionCore MicroTFP, la Technologie à taille de gouttes variable et la Technologie de vérification des buses permettent une vitesse de sortie toujours plus productive.

### Faible empreinte au sol – design polyvalent

Le design de la SureColor SC-T7700D est à la fois contemporain et compact. Elle s'adapte à la plupart des environnements de travail grâce à son design plat et discret, qui lui permet d'être pratique et d'économiser plus d'espace.

### Faible empreinte au sol – design polyvalent

Le design de la SureColor SC-T7700D est à la fois contemporain et compact. Elle s'adapte à la plupart des environnements de travail grâce à son design plat et discret, qui lui permet d'être pratique et d'économiser plus d'espace.

### Impressions très détaillées à tous les coups

Qu'il s'agisse d'impressions CAO détaillées pour l'architecture, l'ingénierie et la construction (AEC), ou bien d'affiches PDV pour le secteur du commerce, la SureColor SC-T7700D permet des impressions à la fois précises et éclatantes. L'imprimante est équipée d'une tête d'impression Epson PrecisionCore MicroTFP et d'encre intégralement pigmentaires à 6 couleurs UltraChrome XD3, qui comprennent une nouvelle encre rouge pour élargir l'espace colorimétrique général.

### Solutions pour l'entreprise

L'imprimante SureColor SC-T7700D est prise en charge par les principaux fournisseurs de logiciels du secteur pour ce qui est de l'amélioration de la production et des systèmes d'impression gérés.

## CARACTÉRISTIQUES PRINCIPALES

- **Fonctions de sécurité améliorées**  
Protégez sans encombre vos documents hautement confidentiels
- **Design compact et contemporain**  
S'adapte parfaitement à la plupart des environnements de travail
- **Des vitesses d'impression remarquables**  
Jusqu'à 130 m<sup>2</sup>/h
- **Polyvalence**  
Double rouleau, enrouleur, commutation et chargement de médias automatiques
- **Qualité**  
Imprimante 6 couleurs avec cartouches d'encre 350/700 ml

## CARACTÉRISTIQUES DU PRODUIT

<b>IMPRESSION</b>	
Print from	PC, MAC, Network, Mobile Device, Direct USB
Printing Resolution - Maximum Quality	2.400 x 1.200 DPI (ppp)
Colours Capacity	Photo Black [350ml, 700ml], Matte Black [350ml, 700ml], Cyan [350ml, 700ml], Yellow [350ml, 700ml], Magenta [350ml, 700ml], Red [350ml, 700ml]
Configuration des buses	1.600 Buses par couleur
Number of colours	6 colour
Taille de goutte minimale	3,5 pl, Avec la technologie à taille de point variable
Minimum line width	0,02 mm
Line accuracy	+/- 0,26
Printing Resolution - Draft	600 x 600 DPI (ppp)

### AUTRES PARAMÈTRES :

Systèmes d'exploitation compatibles	Windows 10, Windows 11, Windows 7, Windows 8, Windows 8.1, Windows Server 2003, Windows Server 2008 (32/64 bits), Windows Server 2012 R2, Windows Server 2016, Windows Vista, Windows XP, macOS 11 or later
Caractéristiques	Ecran tactile, Bluetooth, Impression directe en USB, Aperçu du pilote, Dérouleur et enrouleur automatique, Technologie de vérification des buses
Security	SNMP, IPSec, AES-128, AES-256, Data storage Encryption, Data Encryption, WPA3, NFC - Card Authentication Reader, TMP (Trusted Platform Module), PIN code Release, Image Overwrite, User Authorisation, LDAP, IEEE802, SSL/TLS

### TECHNOLOGIE

Technologie de l'encre	Ultrachrome® XD3
------------------------	------------------

### GESTION DU PAPIER

Marges d'impression (papier rouleau)	Mode 1 : 3 mm (haut), 3 mm (bas)
Printable Length	Roll 91 Minimum

### INFORMATIONS GÉNÉRALES

Consommation d'énergie	70 W, 0,3 W (en veille)
Gamme de tension/ Fréquence nominale	AC 100 V - 240 V, 50 Hz - 60 Hz
Dimensions du produit	1.848 x 499 x 975 mm (Largeur x Profondeur x Hauteur)
Poids du produit	155 kg
Puissance acoustique	Fonctionnement : 49,6 B (A) - en veille: 6,6 B (A)
Puissance sonore	Operation (Roll): 6,6 dB(A) Operating (Sheet): 6,6 dB(A)

### AUTRE

Garantie	24 Mois sur site Extensions de garantie optionnelles disponibles
----------	---

## SureColor SC-T7700D

### CONTENU DE LA BOÎTE

- Documents de garantie
- Mode d'emploi (CD)
- SureColor T-Series Printer
- Instructions de montage
- Maintenance boxes
- Maintenance box
- jeux d'encre

## CONSOMMABLES

● Singlepack UltraChrome XD3 Yellow T50M4 (700ml)	C13T50M400
● Singlepack UltraChrome XD3 Matte Black T50M8 (700ml)	C13T50M800
● Singlepack UltraChrome XD3 Photo Black T50M1 (700ml)	C13T50M100
● Singlepack UltraChrome XD3 Cyan T50M2 (700ml)	C13T50M200
● Singlepack UltraChrome XD3 Magenta T50M3 (700ml)	C13T50M300
● Singlepack UltraChrome XD3 Red T50MF (700ml)	C13T50MF00
● Singlepack UltraChrome XD3 Photo Black T50U1 (350ml)	C13T50U100
● Singlepack UltraChrome XD3 Cyan T50U2 (350ml)	C13T50U200
● Singlepack UltraChrome XD3 Yellow T50U4 (350ml)	C13T50U400
● Singlepack UltraChrome XD3 Magenta T50U3 (350ml)	C13T50U300
● Singlepack UltraChrome XD3 Matte BLK T50U8 (350ml)	C13T50U800
● Singlepack UltraChrome XD3 Red T50UF (350ml)	C13T50UF00
● Maintenance Box (Main)	C13S210115
● Borderless Maintenance Box	C13S210116
● Auto Cutter Blade	C13S210117
● Pap Mat Archival A3+ (50f./189g)	C13S041340
● Pap Mat Archival A3 (50f./189g)	C13S041344
● Archival Matte Paper - A4 - 50 Feuilles	C13S041342
● Pap Mat Double Epaisseur 180g 24" (0,610x25m)	C13S041385
● Pap Mat Double Epaisseur 180g 44" (1,118x25m)	C13S041387
● Pap Adhésif Synthétique Supérieur 135g 24" (0,610x30,5m)	C13S041617

## SureColor SC-T7700D

### LOGISTIQUE DU PRODUIT

PRECISION CORE

RÉFÉRENCE PRODUIT	C11CH83301A0
-------------------	--------------

Code EAN	8715946699547
----------	---------------

Epson France S.A.S.	Support technique
---------------------	-------------------

Siège d'origine Agence Paris et consommables

CS90085 - 92309 Levallois-Perret CEDEX Indonésie

Agences régionales : Bordeaux, Lille, Lyon,

Marseille, Nantes, Strasbourg, Toulouse.

Information : 09 74 75 04 04

(Tarif d'une communication locale hors coûts liés à l'opérateur)

Pour plus d'informations, visitez [www.epson.fr](http://www.epson.fr)

Produits pour « Particuliers » (imprimantes et multifonctions jet d'encre, scanners Perfection)

- Produits sous garantie : 09 74 75 04 04

(Tarif d'une communication locale hors coûts liés à l'opérateur)

- Produits hors garantie : 0 899 700 817

(1,34 EUR/appel et 0,34 EUR/min)

Produits pour « Professionnels » (Laser, Jet d'encre PRO, Matricielles à impact, Scanner, VidéoProjecteurs, Etiqueteuses, Imprimantes Points de vente, Billetterie, Etiquettes, Scanner de chèques, Duplicateurs)

- Produits sous garantie et hors garantie :

0 821 017 017 (0,12 EUR/min)

Les marques commerciales et marques déposées sont la propriété de Seiko Epson Corporation ou de leurs détenteurs respectifs.

Les informations sur les produits sont sujettes à modification sans préavis.

Last extracted: 2024-07-04

**EPSON**®

# SureColor SC-T3405 - wireless printer (with stand)



Cette imprimante technique de 24 pouces s'adresse aux professionnels en quête de fiabilité qui souhaitent réduire leurs coûts tout en disposant d'une solution d'impression de haute qualité en interne.

L'imprimante grand format SC-T3405 est idéale pour l'impression de conceptions CAO de haute qualité, de dessins techniques d'architecture ou d'ingénierie, de documents de bureau généraux, d'affiches à haute visibilité pour les organisateurs d'événements ou de signalisations de points de vente (PDV) pour les détaillants. Conçue pour celles et ceux qui ont besoin d'une imprimante technique professionnelle qui se caractérise par un faible coût d'usage. Support inclus.

#### Productivité optimisée

Cartouches d'encre de grande capacité (110 ml, 350 ml et 700 ml) et encres pigmentaires UltraChrome XD2 à 4 couleurs, résistantes aux taches et à l'eau. En outre, la SC-T3405 offre des noirs profonds, et des traits denses et précis, parfaits pour les dessins techniques.

#### Formats plus grands

La SC-T3405 offre des avantages en termes de coûts et de temps, étant donné qu'elle prend en charge des documents grand format. Il vous suffit de connecter votre multifonction Jet d'Encre Epson à votre imprimante technique grand format et de sélectionner la taille souhaitée (jusqu'à A1/24 pouces).

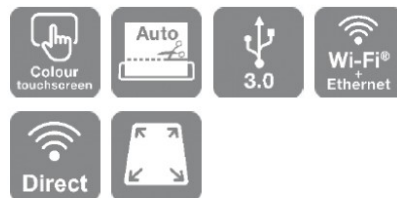
#### Changement de papier aisé

Basculez aisément du rouleau grand format au chargeur feuille à feuille puisque cette imprimante prend en charge des feuilles jusqu'au format A1 ainsi que les rouleaux.

#### Tranquillité d'esprit

Qualité d'impression constante même pour les utilisateurs occasionnels. La technologie unique de vérification des buses (NVT) permet d'éviter les défauts d'impression en surveillant constamment les blocages.

## FICHE TECHNIQUE



## CARACTÉRISTIQUES PRINCIPALES

- **Flexibilité de production**  
Cartouches d'encre de 110 ml/350 ml/700 ml
- **Ébauches pour PDV**  
Impression d'affiches A1 en seulement 24 secondes
- **Design compact**  
Conçue pour s'intégrer facilement dans la plupart des environnements
- **Facilité d'utilisation - impression sans fil**  
Depuis votre ordinateur ou appareil mobile
- **Tranquillité d'esprit**  
Grâce à la technologie unique de vérification des buses « NVT », fini les défauts d'impression

## CARACTÉRISTIQUES DU PRODUIT

<b>TECHNOLOGIE</b>	
Mode d'impression	Tête d'impression PrecisionCore™
Technologie de l'encre	Encre pigmentaire, Ultrachrome® XD2

<b>IMPRESSION</b>	
Temps de sortie de première page	Monochrome 25 Secondes, Couleur 25 Secondes
Couleurs	Noir [Pigment], Cyan [Pigment], Jaune [Pigment], Magenta [Pigment]
Colours Capacity	Black [110ml, 350ml, 700ml], Cyan [110ml, 350ml, 700ml], Yellow [110ml, 350ml, 700ml], Magenta [110ml, 350ml, 700ml]
Taille de goutte minimale	4 pl, Avec la technologie à taille de point variable
Minimum line width	0,02 mm
Line accuracy	+/- 0,1
Print from	PC, MAC, Mobile Device, USB
Configuration des buses	800 buses noir, 800 Buses par couleur
Résolution de l'impression	2.400 x 1.200 DPI (ppp)

<b>GESTION DU PAPIER</b>	
Formats de papier	A1, A2, A2+, A3+, A3, A4, B1, B2, B3, B4, B5, 17 " (43,2 cm), 24 " (61,0 cm)
Marges d'impression (feuille)	Mode 1 : 3 mm (haut), 3 mm (droite), 20 mm (bas), 3 mm (gauche)
Marges d'impression (papier rouleau)	Mode 1 : 3 mm (haut), 3 mm (bas)
Epaisseur de papier adéquate	0,05 mm - 0,3 mm
Impression sans marge sur	10 inches, 11.81 inches, 12.99 inches, 15.98 inches, 17.01 inches, 20.28 inches, 23.39 inches, 24.02 inches

<b>INFORMATIONS GÉNÉRALES</b>	
Consommation d'énergie	38 W, 13 W (en veille), 0,25 W (éteindre)
Gamme de tension/	AC 100 V - 240 V, 50 Hz - 60 Hz
Fréquence nominale	
Dimensions du produit	1.080 x 750 x 1.060 mm (Largeur x Profondeur x Hauteur)
Poids du produit	64 kg
Puissance acoustique	Fonctionnement : 7,5 B (A)
Services d'impression mobile et via le cloud	Apple AirPrint
Puissance sonore	Fonctionnement : 50 dB(A) - en veille: 32 dB(A)
Optional extras	Document carrier sheet A0, Roll adapter, Cover Plus warranty extensions, Roll feed spindle 24" LFP

<b>AUTRES PARAMÈTRES :</b>	
Mémoire	Imprimante : 1024 Mo
Emulations	ESC/P-R, HP-GL2, RTL
Caractéristiques	Ecran tactile, Impression directe, Numérisation vers impression directe sans PC, Impression directe en USB
Security	TLS, SSL, IEE 802, SNMP, IPsec, IPv6
Scanner not included with delivery	

<b>AUTRE</b>	
Systèmes d'exploitation compatibles	Mac OS X 10.6.8 or later, Windows 10, Windows 7, Windows 8, Windows Vista, Windows XP
Connexions	USB 3.0, Interface Ethernet Gigabit, Réseau local sans fil IEEE 802.11b/g/n (WiFi 4), Wi-Fi Direct
Gestion des médias	Massicot automatique, Impression sans marge, Papier en rouleaux

## SureColor SC-T3405 - wireless printer (with stand)

### CONTENU DE LA BOÎTE

- Mode d'emploi (CD)
- Cartouches d'encre séparées
- Instructions de montage
- SureColor T-Series Printer
- Printer Stand with stacking print basket
- Spindle Unit(s)
- Driver and Utilities (CD)
- Documents de garantie
- Maintenance Tank
- Câble CA
- Empileuse de papier

**EPSON**<sup>®</sup>  
EXCEED YOUR VISION

# SureColor SC-T5405 - wireless printer (with stand)



Cette imprimante technique de 36 pouces s'adresse aux professionnels en quête de fiabilité qui souhaitent réduire leurs coûts tout en disposant d'une solution d'impression de haute qualité en interne.

L'imprimante grand format SC-T5405 est idéale pour l'impression de conceptions CAO de haute qualité, de dessins techniques d'architecture ou d'ingénierie, de documents de bureau généraux, d'affiches à haute visibilité pour les organisateurs d'événements ou de signalisations de points de vente (PDV) pour les détaillants. Conçue pour celles et ceux qui ont besoin d'une imprimante technique professionnelle, sur pieds, tout en réduisant leur coût d'usage.

#### Productivité optimisée

Cartouches d'encre de grande capacité (110 ml, 350 ml et 700 ml) et encres pigmentaires UltraChrome XD2 à 4 couleurs, résistantes aux taches et à l'eau. En outre, la SC-T5405 offre des noirs profonds, et des traits denses et précis, parfaits pour les dessins techniques.

#### Formats plus grands

La SC-T5405 offre des avantages en termes de coûts et de temps, étant donné qu'elle prend en charge des documents grand format. Il vous suffit de connecter votre multifonction Jet d'Encre Epson à votre imprimante technique grand format et de sélectionner la taille souhaitée (jusqu'à A0/36 pouces).

#### Changement de papier aisé

Basculez aisément du rouleau grand format au chargeur feuille à feuille puisque cette imprimante prend en charge des feuilles jusqu'au format A0 ainsi que les rouleaux.

#### Tranquillité d'esprit

Qualité d'impression constante même pour les utilisateurs occasionnels. La technologie unique de vérification des buses (NVT) permet d'éviter les défauts d'impression en surveillant constamment les blocages.

#### CARACTÉRISTIQUES PRINCIPALES

- **Flexibilité de production**  
Cartouches d'encre de 110 ml/350 ml/700 ml
- **Ébauches pour PDV**  
Impression d'affiches A0 en seulement 36 secondes
- **Design compact**  
Sur pieds pour s'intégrer facilement dans la plupart des environnements
- **Facilité d'utilisation - impression sans fil**  
Depuis votre ordinateur ou appareil mobile
- **Tranquillité d'esprit**  
Grâce à la technologie unique de vérification des buses « NVT », fini les défauts d'impression

## CARACTÉRISTIQUES DU PRODUIT

<b>TECHNOLOGIE</b>	
Mode d'impression	Tête d'impression PrecisionCore™
Technologie de l'encre	Encre pigmentaire, Ultrachrome® XD2

<b>IMPRESSION</b>	
Number of colours	4 colour
Temps de sortie de première page	Monochrome 22 Secondes, Couleur 22 Secondes
Couleurs	Noir [Pigment], Cyan [Pigment], Jaune [Pigment], Magenta [Pigment]
Colours Capacity	Matte Black [110ml, 350ml, 700ml], Cyan [110ml, 350ml, 700ml], Yellow [110ml, 350ml, 700ml], Magenta [110ml, 350ml, 700ml]
Taille de goutte minimale	4 pl, Avec la technologie à taille de point variable
Minimum line width	0,02 mm
Line accuracy	+/- 0,1
Print from	PC, MAC, Mobile Device, USB
Capacité du réservoir d'encre	700 ml
Configuration des buses	800 buses noir, 800 Buses par couleur
Résolution de l'impression	2.400 x 1.200 DPI (ppp)

<b>GESTION DU PAPIER</b>	
Formats de papier	A1, A2, A2+, A3+, A3, A4, B1, B2, B3, B4, B5, 17 " (43,2 cm), 24 " (61,0 cm), A0, 36 " (91.4 cm)
Marges d'impression (feuille)	Mode 1 : 3 mm (haut), 3 mm (droite), 20 mm (bas), 3 mm (gauche)
Marges d'impression (papier rouleau)	Mode 1 : 3 mm (haut), 3 mm (bas)
Épaisseur de papier adéquate	0,05 mm - 0,3 mm
Impression sans marge sur	10 inches, 11.81 inches, 12.99 inches, 15.98 inches, 17.01 inches, 20.28 inches, 23.39 inches, 24.02 inches, 28.66 inches, 33.11 inches, 35.98 inches

<b>INFORMATIONS GÉNÉRALES</b>	
Consommation d'énergie	38 W, 13 W (en veille), 0,25 W (éteindre)
Gamme de tension/	AC 100 V - 240 V, 50 Hz - 60 Hz
Fréquence nominale	
Dimensions du produit	1.385 x 750 x 1.060 mm (Largeur x Profondeur x Hauteur)
Poids du produit	76 kg
Puissance acoustique	Fonctionnement : 7,5 B (A)
Services d'impression mobile et via le cloud	Apple AirPrint
Puissance sonore	Fonctionnement : 50 dB(A) - en veille: 32 dB(A)
Optional extras	Document carrier sheet A0, Cover Plus warranty extensions

<b>AUTRES PARAMÈTRES :</b>	
Mémoire	Imprimante : 1024 Mo
Emulations	ESC/P-R, HP-GL2, RTL
Caractéristiques	Ecran tactile, Impression directe en USB
Optional Software & Solutions	Epson Print Automate, Dinax Mirage
Security	TLS, SSL, IEE 802, SNMP, IPSec, IPv6
Scanner not included with delivery	

<b>AUTRE</b>	
Systèmes d'exploitation compatibles	Mac OS X 10.6.8 or later, Windows 10, Windows 7, Windows 8, Windows Vista, Windows XP
Connexions	USB 3.0, Interface Ethernet Gigabit, Réseau local sans fil IEEE 802.11b/g/n (WiFi 4), Wi-Fi Direct
Gestion des médias	Massicot automatique, Papier en rouleaux

## SureColor SC-T5405 - wireless printer (with stand)

### CONTENU DE LA BOÎTE

- Document de garantie
- Mode d'emploi (CD)
- Câble CA
- Empileuse de papier
- Cartouches d'encre séparées
- Pilote et programmes d'aide (CD)
- Instructions de montage
- Printer Stand with stacking print basket
- Spindle Unit(s)
- SureColor T-Series Printer
- Maintenance Tank

**EPSON®**  
EXCEED YOUR VISION

---

# SureColor SC-T3100x 220V

---

FICHE TECHNIQUE

---



Cette imprimante de bureau 24 pouces offre fiabilité et des faibles coûts d'usage pour la production d'affiches, les petites entreprises de point de vente et l'utilisation pédagogique.

La SC-T3100x est conçue pour ceux qui recherchent une imprimante professionnelle avec un très faible encombrement. Imprimante 24 pouces, elle est dotée d'un chargeur automatique de feuilles A4 / A3. Que vous produisiez des affiches pour les points de vente ou des impressions CAD / GIS avec de forts volumes d'impression, cette imprimante compacte et robuste présente un coût d'usage très faible, une précision d'impression élevée et une fiabilité extrême.

#### **Solution d'encre rechargeable**

Le SC-T3100x utilise une solution d'encre rechargeable (bouteilles de 140 ml) plutôt que des cartouches, pour des raisons de commodité et de coûts de fonctionnement réduits. L'imprimante peut même être rechargée en encre pendant l'impression.

#### **Tranquillité d'esprit**

La Technologie Unique de Vérification des Buses (NVT) aide à prévenir les erreurs d'impression et à réduire les temps d'arrêt.

#### **Facilité d'utilisation**

Une suite de fonctions intuitives et des outils logiciels associés, tels que Epson Print Admin et Epson Print Automate, rendent cette imprimante technique conviviale. Elle dispose d'un écran tactile LCD couleur de 4,3 pouces, d'une connectivité Wi-Fi et est très facile à configurer pour une exploitation immédiate.

#### **Changement de papier facilité**

Le passage de l'impression rouleau au mode feuille à feuille est automatique, il n'est pas nécessaire d'intervenir manuellement.

#### **Exactitude et précision**

Imprimez facilement des dessins techniques, architecturaux et graphiques avec beaucoup de détails.

#### **Conception épurée**

Compacte elle s'intègre facilement dans les espaces de travail réduits, elle dispose de la plus petite empreinte de pas de la gamme Epson T-Series.

---

#### CARACTÉRISTIQUES PRINCIPALES

---

- **Solution d'encre rechargeable**  
Solution écologique et économique
- **Facile à utiliser**  
Interface hautement intuitive pour vous permettre de démarrer en un rien de temps
- **Changement de papier facile**  
Basculez facilement entre les rouleaux et les feuilles
- **Design discret**  
Lignes gracieuses - faible encombrement
- **Tranquillité d'esprit**  
La conception anti-poussière et NVT aident à prévenir les erreurs d'impression et à réduire les temps d'arrêt

**EPSON®**  
EXCEED YOUR VISION

## CONSOMMABLES

SureColor SC-T3100x 220V

● Pap Photo Premium Semi Glacé A3 (20f./251g)	C13S041334
● Pap Photo Premium Semi Glacé A3+ (20f./251g)	C13S041328
● Pap Photo Premium Semi-Glacé 251g 25f. A2 (0,420x0,594m)	C13S042093
● Pap Photo Premium Semi-Glacé (170) 166g 16,5" (0,419x30,5m)	C13S042075
● Pap Photo Premium Semi-Glacé (170) 166g 24" (0,610x30,5m)	C13S041393
● Photo Quality Inkjet Paper - A4 - 100 Feuilles	C13S041061
● Pap Couché Qual Photo A3 (100f./102g)	C13S041068
● Pap Couché Qual Photo A3+ (100f./102g)	C13S041069
● Pap Couché Qual Photo A2 (30f./102g)	C13S041079
● Maintenance box :LFP desktop	C13S210057
● Auto Cutter Spare Blade LFP desktop	C13S210055
● Bond Paper White 80, 610mm x 50m	C13S045273
● Bond Paper White 80, 594mm x 50m	C13S045272
● Bond Paper Satin 90, 610mm x 50m	C13S045282
● Bond Paper Bright 90, 610mm x 50m	C13S045278
● Bond Paper Bright 90, 594mm x 50m	C13S045277
● Pap Mat Simple Epaisseur 115g 24" (0,610x40m)	C13S041853
● Pap Mat Simple Epaisseur 115g 17" (0,432x40m)	C13S041746
● Presentation Paper HiRes 120g 24" (0,610x30m)	C13S045287
● Pap Photo Premium Lustré (250) 250f A4	C13S041784
● Pap Photo Premium Lustré (250) 235g 100f. A3+ (0,329x0,483m)	C13S041785
● Pap Photo Premium Lustré 250g 25f. A2 (0,420mmx594mm)	C13S042123
● Pap Photo Premium Glacé A3 (20f./255g)	C13S041315
● Pap Photo Premium Glacé A3+ (20f./255g)	C13S041316
● Pap Photo Premium Glacé 255g 25f. A2 (0,420x0,594m)	C13S042091
● Pap Photo Premium Glacé (170) 166g 24" (0,610x30,5m)	C13S041390
● Pap Photo Glacé Haute Qualité 170g 16,5" (0,419x30,5m)	C13S042076
● Matte Paper Heavy Weight - A4 - 50 Feuilles	C13S041256
● Pap Mat Supérieur 189g 250f. A4	C13S041718
● Pap Mat Supérieur 189g 100f. A3+ (0,329x0,483m)	C13S041719
● Pap Mat Supérieur 189g 50f. A2 (0,420x0,594m)	C13S042095
● SC-T3100x Yellow 140ml T49H	C13T49H400
● SC-T3100x Cyan 140ml T49H	C13T49H200
● SC-T3100x Black 140ml T49H	C13T49H100
● Pap Adhésif Synthétique Supérieur 135g 24" (0,610x30,5m)	C13S041617
● Pap Mat Double Epaisseur 180g 24" (0,610x25m)	C13S041385
● Papier Couché 95g 24" (0,610x45m)	C13S045284
● SC-T3100x Magenta 140ml T49H	C13T49H300
● Archival Matte Paper - A4 - 50 Feuilles	C13S041342
● Pap Mat Archival A3 (50f./189g)	C13S041344
● Pap Mat Archival A3+ (50f./189g)	C13S041340

## ACCESSOIRES EN OPTION

● Cut Sheet Stacker Tray	C12C936361
● Printer Stand with Stacker Print Basket for 24" LFP (desktop)	C12C933151
● Roll Feed Spindle 24" TX-CX	C12C935701

## LOGISTIQUE DU PRODUIT

RÉFÉRENCE PRODUIT	C11CJ15301A0
Code EAN	8715946679471
Pays d'origine	Indonésie

### Epson France S.A.S.

Siège social, agence Paris et consommables  
CS90085 – 92309 Levallois-Perret CEDEX  
Agences régionales : Bordeaux, Lille, Lyon,  
Marseille, Nantes, Strasbourg, Toulouse.  
Information : 09 74 75 04 04

(Tarif d'une communication locale hors coûts liés à l'opérateur)  
Pour plus d'informations, visitez [www.epson.fr](http://www.epson.fr)

### Support technique

Produits pour « Particuliers » (imprimantes et multifonctions jet  
d'encre, scanners Perfection)  
- Produits sous garantie : 09 74 75 04 04  
(Tarif d'une communication locale hors coûts liés à l'opérateur)  
- Produits hors garantie : 0 899 700 817

Produits pour « Professionnels » (Laser, Jet d'encre PRO,  
Matricielles à impact, Scanner, VidéoProjecteurs, Etiqueteuses,  
Imprimantes Points de vente, Billetterie, Etiquettes, Scanner  
de chèques, Duplicateurs)  
- Produits sous garantie et hors garantie :  
0 821 017 017 (0,12 EUR/min)

Les marques commerciales et marques déposées sont la propriété de Seiko Epson Corporation ou de leurs détenteurs respectifs.

Les informations sur les produits sont sujettes à modification sans préavis.  
Last extracted: 2020-04-23

**EPSON®**



# Gamme d'imprimantes HP DesignJet Z6 PostScript

**Impressions haute définition rapides et sécurisées - plus de qualité avec moins d'encres -**



## PRÉCIS – Distinguez clairement les détails les plus subtils

- Lisez les détails plus clairement et visualisez des couleurs à haut contraste avec les têtes d'impression haute définition HP.
- Plus besoin d'encres claires grâce à la technologie de doubles gouttes HP.
- Obtenez des dégradés subtils, même pour des combinaisons de couleurs complexes, grâce à HP Pixel Control.
- Travaillez avec des impressions résistantes à l'eau et à la décoloration, en intérieur et en extérieur, avec les encres photo HP Vivid.<sup>2</sup>

## RAPIDE – travaillez sans perte de temps

- Gérez les fichiers les plus complexes grâce à une architecture de traitement puissante et au moteur d'impression Adobe PDF.<sup>3</sup>
- Découpez des cartes de différentes tailles en très peu d'étapes grâce à la première imprimante incluant un coupe-bordures verticales intégré.<sup>1</sup>
- Imprimez jusqu'à 20 % plus vite<sup>4</sup> grâce aux têtes d'impression haute définition HP à 2400 buses par pouce carré.
- Économisez du temps sur les changements de supports et les réglages grâce au support de deux rouleaux à changement automatique.<sup>1</sup>

## SÉCURISÉ: protégez votre travail et vos informations

- Protégez les imprimantes et les données contre tout accès non autorisé grâce à HP Secure Boot, la liste blanche et un disque dur crypté.
- Protégez vos documents et préservez votre confidentialité avec des solutions d'authentification comme l'impression par code PIN et les lecteurs de carte.<sup>5</sup>
- Sécurisez vos imprimantes avec HP JetAdvantage Security Manager ; gérez à distance votre parc avec HP Web Jetadmin.

**Pour plus d'informations, consultez le site**  
<http://www.hp.com/go/designjetz6>

Imprimante avec sécurité dynamique activée. Uniquement destinée à être utilisée avec des cartouches dotées d'une puce authentique HP. Les cartouches dotées d'une puce non HP peuvent ne pas fonctionner et celles qui fonctionnent actuellement pourraient ne plus fonctionner à l'avenir. Pour en savoir plus, consultez: <http://www.hp.com/go/learnaboutsupplies>

<sup>1</sup> Coupe-bordures verticales et double rouleau inclus seulement avec l'imprimante HP DesignJet 1/ -> PostScript® de 44 pouces avec cutter vertical.

<sup>2</sup> La performance peut varier en fonction des différences de système d'écriture. La permanence de l'image a été établie par le laboratoire de test de permanence des images HP à partir de tests sur la même formule d'encres photo HP Vivid utilisées avec l'imprimante de production photo HP DesignJet, utilisant 6 encres. Les performances de résistance à l'eau varient en fonction de l'imprimante et du profil d'impression. Tests de résistance à l'eau réalisés avec la méthode ISO 18935 par le laboratoire de test de permanence des images HP sur une gamme de supports HP. Taux de permanence de l'image pour une exposition en intérieur ou hors rayonnements directs du soleil, par le laboratoire de test de permanence des images HP sur une variété de supports HP. Pour en savoir plus, consultez le site <http://www.HPLFMedia.com/printpermanence>.

<sup>3</sup> Le moteur d'impression PDF Adobe (APPE) est la plate-forme d'impression haute performance et haute fidélité d'Adobe. La version 4 de APPE accroît son avance dans l'impression avec de nouvelles améliorations des performances et des fonctionnalités de rendu de pointe. APPE 4 permet aux imprimeurs d'augmenter l'efficacité des processus et de profiter du potentiel des bénéfices des innovations des technologies d'impression à jet d'encre. Pour en savoir plus, consultez la page <http://www.adobe.com/products/pdfprintengine>

<sup>4</sup> Fondé sur les tests HP internes. Une impression jusqu'à 20 % plus rapide en comparaison avec les imprimantes HP DesignJet Z2600 PostScript® et HP DesignJet Z5600 PostScript®. Peut varier en fonction du mode d'impression et du type de support.

<sup>5</sup> Fonctionnalité lecteur de carte activée grâce à des solutions tierces en option.

## Spécifications techniques

Impression	
Vitesse d'impression	44 pouces : 80,5 m <sup>2</sup> /h <sup>1</sup> (866 pieds <sup>2</sup> /hr <sup>1</sup> ) sur des supports classiques Normale : 18,8 m <sup>2</sup> /h <sup>1</sup> (202 ft <sup>2</sup> /hr <sup>1</sup> ) sur support couché Mode supérieur : 9,7 m <sup>2</sup> /h <sup>1</sup> (104 ft <sup>2</sup> /hr <sup>1</sup> ) sur support glacé
Résolution d'impression	Jusqu'à 2400 x 1200 ppp optimisés
Technologie	Impression jet d'encre thermique HP
Marges	Rouleau : 5 x 5 x 5 mm (sans bordure sur certains supports <sup>2</sup> , et sur tous les supports avec coupe-bordures verticales <sup>3</sup> ) (0,2 x 0,2 x 0,2 x 0,2 pouces (sans bordure sur certains supports <sup>2</sup> et sur tous les supports avec coupe-bordures verticales <sup>3</sup> )) Feuille à feuille : 5 x 17 x 5 x 5 mm (0,2 x 0,67 x 0,2 x 0,2 pouces)
Types d'encre	Pigmentaires
Cartouches d'encre	6 (cyan, magenta, rouge chromatique, jaune, noir mat, noir photo)
Goutte d'encre	Double taille de gouttes 7/3 pl (M, C, NP) ; simple taille de gouttes 6 pl (U, RC, NM)
Têtes d'impression	3 têtes d'impression universelles (valables pour toutes les couleurs)
Précision des traits	±0,1 % <sup>4</sup>
Largeur minimum des traits	0,02 mm (résolution PDF de 1200 ppp)
Largeur de ligne minimale garantie	0,08 mm (ISO/IEC 13660:2001(E)) <sup>5</sup>
Supports	
Alimentation	Modèles un rouleau : alimentation par rouleau, feuille à feuille par ouverture supérieure, bac de sortie, massicot automatique horizontal ; modèles deux rouleaux : deux rouleaux alimentation et commutation automatiques, feuille à feuille par ouverture supérieure, bac de sortie, massicot horizontal et coupe-bordures verticales (coupe tous supports HP de qualité imprimante de la série Z, y compris la plupart des toiles)
Format de feuille	24 pouces : 210 x 279 à 610 x 1676 mm ; 44 pouces : 210 x 279 à 1118 x 1676 mm ; (24 pouces : 8,3 x 11 à 24 x 66 pouces ; 44 pouces : 8,3 x 11 à 44 x 66 pouces)
Dimensions des rouleaux	24 pouces : 279 à 610 mm ; 44 pouces : 279 à 1118 mm ; (24 pouces : 11 à 24 pouces ; 44 pouces : 11 à 44 pouces)
Grammage	80 à 500 g/m <sup>2</sup>
Mémoire	Mémoire (virtuelle) de 128 Go <sup>6</sup> , disque dur de 500 Go à cryptage automatique
Connectivité	
Interfaces	Port 10/100/1000Base-T pour connexion Ethernet (802.3, 802.3u, 802.3ab) ; port hôte USB type-A
Langages d'impression (standard)	Adobe PostScript® 3, Adobe PDF 1.7, TIFF, JPEG, CALS G4, HP-GL/2, HP-RTL
Fonctions d'impression mobile	Impression directe pour applications mobiles sous iOS, Android et Chrome OS ; impressions par e-mail avec HP ePrint et l'application HP Smart pour iOS et Android
Pilotes	Pilotes Raster et PostScript pour Windows et macOS ; pilote PDF pour Windows
Dimensions (l x p x h)	
Imprimante	24 pouces : 1293 x 695 x 998 mm (50,9 x 27,4 x 39,3 pouces) ; 44 pouces : 1802 x 695 x 998 mm (71 x 27,4 x 39,3 pouces)
Expédition	24 pouces : 1440 x 766 x 718 mm (56,7 x 30,2 x 28,3 pouces) ; 44 pouces : 1950 x 766 x 718 mm (76,8 x 30,2 x 28,3 pouces)
Grammage	
Imprimante	24 pouces : 66 kg (145 livres) ; 44 pouces : 86 kg (189 lb)
Expédition	24 pouces : 97 kg (214 lb) ; 44 pouces : 123 kg (271 lb)
Contenu de l'emballage	
	Imprimante HP DesignJet Z6 PostScript ; têtes d'impression ; cartouches d'encre de démarrage ; pied et bac de réception ; mandrin ; adaptateur pour médias à axe 3 pouces ; guide de référence rapide ; poster d'installation ; cordon d'alimentation
Logiciels disponibles	
	Gratuit : HP Applications Center, HP Click, pilotes d'imprimante, HP DesignJet Utility y compris HP Color Center, HP Partner Link (facturation selon l'utilisation), HP PrintOS, HP Web JetAdmin ; payant : HP JetAdvantage Security Manager
Gammes environnementales	
Température de fonctionnement	5 à 40 °C (41 à 104 °F)
Humidité en fonctionnement	20 à 80 % HR
Acoustique	
Pression sonore	42-45 dB (A) (en fonctionnement) ; 33 dB(A) (inactif) ; < 16 dB (A) (veille)
Puissance sonore	6,0-6,3 B (A) (en fonctionnement) ; 5,1 B(A) (inactif) ; < 3,4 B(A) (veille)
Alimentation	
Consommation	< 100 W (impression) ; < 32 W (prête) ; < 0,3 W (veille) (< 6,5 W avec Digital Front End intégré) ; 0,1 W (éteinte)
Exigences	Tension d'entrée (détection automatique) : 100-240 V (± 10 %), 50/60 Hz (± 3 Hz), 2 A max
Certification	
Sécurité	UE (conforme aux normes Basse tension et EN 60950-1) ; Russie, Biélorussie, Kazakhstan (EAC)
Électromagnétique	Conforme aux exigences de la classe B, incluant : UE (Directive EMC), Afrique du Sud (SABS)
Environnementale	ENERGY STAR ; ErP ; DEEE ; RoHS (UE) ; REACH ; EPEAT Silver
Garantie	Garantie d'un an limitée au matériel

## Informations pour la commande

### Produit

T8W15A	Imprimante HP DesignJet Z6 PostScript de 24 pouces
T8W16A	Imprimante HP DesignJet Z6 PostScript de 44 pouces
T8W18A	Imprimante HP DesignJet Z6dr PostScript de 44 pouces avec coupe-bordures verticales

### Accessoires

N7P47AA	Adaptateur HP USB 3.0 vers Gigabit LAN
CN538A	Adaptateur HP DesignJet pour médias à axe 3 pouces
Q6700A	Mandrin HP DesignJet de 24 pouces
Q6709A	Mandrin HP DesignJet de 44 pouces
1QF38A	Bobine de réception HP DesignJet de 44 pouces
G6H51B	Scanner HP HD Pro de 42 pouces
G6H50B	Scanner HP SD Pro de 44 pouces

### Consommables d'impression HP d'origine

P2V25A	Tête d'impression DesignJet HP 746
P2V78A	Cartouche d'encre DesignJet HP 746 de 300 ml magenta
P2V79A	Cartouche d'encre DesignJet HP 746 de 300 ml jaune
P2V80A	Cartouche d'encre DesignJet HP 746 de 300 ml cyan
P2V81A	Cartouche d'encre DesignJet HP 746 de 300 ml rouge chromatique
P2V82A	Cartouche d'encre DesignJet HP 746 de 300 ml noir photo
P2V83A	Cartouche d'encre DesignJet HP 746 de 300 ml noir mat

Utilisez **encres HP d'origine** et les têtes d'impression et supports d'impression grand format HP, pour obtenir des performances constantes, de haute qualité et fiables qui entraînent moins de temps d'arrêt. Ces composants essentiels sont conçus et produits ensemble pour former un système d'impression optimisé et les encres HP d'origine sont conçues pour prolonger la durée de vie des têtes d'impression HP. Protégez votre investissement lors de l'achat d'une imprimante HP en utilisant les encres HP d'origine pour bénéficier d'une garantie HP totale. Pour en savoir plus, rendez-vous sur [hp.com/go/OriginalHPInks](http://hp.com/go/OriginalHPInks).

### Service et Assistance

U9WQOE	Assistance matérielle de 3 ans HP avec intervention sur site jour ouvré suivant et conservation des supports défectueux
U9YX8E	Assistance matérielle de 5 ans HP avec intervention sur site jour ouvré suivant et conservation des supports défectueux
U9Y9PE	Assistance matérielle post-garantie de 1 an HP avec intervention sur site jour ouvré suivant et conservation des supports défectueux
H4518E	Service d'installation HP avec configuration réseau

Les **Services d'assistance HP DesignJet** offrent des solutions pour les environnements stratégiques (installation, assistance et maintenance étendues), ainsi qu'une grande variété de services à valeur ajoutée. Pour plus d'informations, consultez le site [hp.com/go/cpc](http://hp.com/go/cpc).

Pour l'ensemble de la gamme de **supports d'impression grand format HP**, veuillez consulter le site [HPLFMedia.com](http://HPLFMedia.com).

### Novautés ECO

- Certifié ENERGY STAR® 1, homologué EPEAT® Silver comme produit écologiquement préférable<sup>2</sup>
- Une cohérence des couleurs exceptionnelle qui évite les réimpressions inutiles
- Imprimante fabriquée à partir de 30 % de plastique recyclé, Recyclage gratuit des consommables d'impression HP<sup>3</sup>
- Papiers certifiés FSC® 4, gamme de supports recyclables HP avec programme de reprise<sup>5</sup>.

**Veuillez recycler le matériel et les consommables d'impression grandformat. Découvrez comment sur notre site Web**

[hp.com/ecosolutions](http://hp.com/ecosolutions)

<sup>1</sup> ENERGY STAR et le logo ENERGY STAR sont des marques déposées de l'Agence américaine de protection de l'environnement.

<sup>2</sup> Homologation EPEAT® le cas échéant. L'homologation EPEAT varie selon le pays. Consultez le site <http://www.epeat.net> pour connaître le statut d'enregistrement par pays.

<sup>3</sup> La disponibilité du programme varie. Pour en savoir plus, consultez le site <http://www.hp.com/recycle>.

<sup>4</sup> Code de licence de la marque BMG FSC®-C115319, consultez le site <http://www.fsc.org>. Code de licence de la marque HP FSC®-C017543, consultez le site <http://www.fsc.org>. Certains produits certifiés FSC® ne sont pas disponibles dans toutes les régions.

<sup>5</sup> La disponibilité du programme de collecte des supports HP grand format varie. Certains papiers recyclables HP peuvent être recyclés par le biais des programmes de recyclage habituels. Les programmes de recyclage n'existent peut-être pas dans votre région. Pour plus d'informations, visitez le site Web <http://www.HPLFMedia.com/hp/ecosolutions>.

<sup>1</sup> Performance maximale pour obtenir des images couleur avec une couverture de couleur 100 %. Imprimé en mode économique sur papier jet d'encre extra blanc HP (normal), taille rouleau de maximale, avec encres photo HP Vivid d'origine. Mesuré sur une imprimante de 44 pouces.

<sup>2</sup> Impression sans bordure disponible pour les supports photo, polypropylène et rouleaux de transparent.

<sup>3</sup> À l'exception des vinyles auto-adhésifs et supports non découppables.

<sup>4</sup> ± 0,1 % de la longueur du vecteur spécifié ou ± 0,2 mm (la plus élevée) à 23°C (73°F), 50-60 % d'humidité relative, sur films mat A0/E HP en mode normal ou optimisé avec encres photo HP Vivid.

<sup>5</sup> Mesuré sur film polyester transparent mat HP.

<sup>6</sup> Basée sur 4 Go de RAM.

## Les Papiers Blancs





# LES SUPPORTS POUR TRACEURS

## PAPIER BLANC JET D'ENCRE SUPERIEUR 90 G/M<sup>2</sup>

PBF90/61045	Papier Blanc Jet d'encre 90 g/m <sup>2</sup>	610 x 45	4 Rol.
PBF90/61050	Papier Blanc Jet d'encre 90 g/m <sup>2</sup>	610 x 50	4 Rol.
PBF90/61090	Papier Blanc Jet d'encre 90 g/m <sup>2</sup>	610 x 90	2 Rol.
PBF90/80090	Papier Blanc Jet d'encre 90 g/m <sup>2</sup>	800 x 90	2 Rol.
PBF90/91445	Papier Blanc Jet d'encre 90 g/m <sup>2</sup>	914 x 45	4 Rol.
PBF90/91450	Papier Blanc Jet d'encre 90 g/m <sup>2</sup>	914 x 50	4 Rol.
PBF90/91490	Papier Blanc Jet d'encre 90 g/m <sup>2</sup>	914 x 90	2 Rol.
PBF90/11890	Papier Blanc Jet d'encre 90 g/m <sup>2</sup>	1118 x 90	1 Rol.

*Ce papier traité jet d'encre lui permet une bonne acceptation des aplats de couleurs.*



## PAPIER COUCHE BLANC 90 G/M<sup>2</sup>

PBC90/42045	Papier Blanc Couché 90 g/m <sup>2</sup>	420 x 45	2 Rol.
PBC90/42090	Papier Blanc Couché 90 g/m <sup>2</sup>	420 x 90	2 Rol.
PBC90/61045	Papier Blanc Couché 90 g/m <sup>2</sup>	610 x 45	4 Rol.
PBC90/61090	Papier Blanc Couché 90 g/m <sup>2</sup>	610 x 90	2 Rol.
PBC90/80090	Papier Blanc Couché 90 g/m <sup>2</sup>	800 x 90	2 Rol.
PBC90/91445	Papier Blanc Couché 90 g/m <sup>2</sup>	914 x 45	4 Rol.
PBC90/91490	Papier Blanc Couché 90 g/m <sup>2</sup>	914 x 90	2 Rol.
PBC90/11890	Papier Blanc Couché 90 g/m <sup>2</sup>	1118 x 90	1 Rol.
PBC90/12790	Papier Blanc Couché 90 g/m <sup>2</sup>	1270 x 90	1 Rol.

*Ce papier permet grâce à sa couche un excellent rendu des couleurs pour tous vos aplats ainsi que la netteté du trait.*

# LES SUPPORTS POUR TRACEURS

## PAPIER BLANC COUCHE 120 G/M<sup>2</sup>

PBC120/61045	Papier Blanc Couché 120 g/m <sup>2</sup>	610 x 45	4 Rol.
PBC120/61090	Papier Blanc Couché 120 g/m <sup>2</sup>	610 x 90	2 Rol.
PBC120/80090	Papier Blanc Couché 120 g/m <sup>2</sup>	800 x 90	1 Rol.
PBC120/91445	Papier Blanc Couché 120 g/m <sup>2</sup>	914 x 45	2 Rol.
PBC120/91490	Papier Blanc Couché 120 g/m <sup>2</sup>	914 x 90	2 Rol.
PBC120/11845	Papier Blanc Couché 120 g/m <sup>2</sup>	1118 x 45	1 Rol.
PBC120/11890	Papier Blanc Couché 120 g/m <sup>2</sup>	1118 x 90	1 Rol.
PBC120/12790	Papier Blanc Couché 120 g/m <sup>2</sup>	1270 x 90	1 Rol.

Papier couché haut de gamme destiné à l'affichage magasin et à l'imagerie numérique. Couleurs éclatantes.



## PAPIER BLANC JET D'ENCRE SUPERIEUR 120 G/M<sup>2</sup>

PBS120/61045	Papier Blanc Jet d'encre 120 g/m <sup>2</sup>	610 x 45	4 Rol.
PBS120/61090	Papier Blanc Jet d'encre 120 g/m <sup>2</sup>	610 x 90	2 Rol.
PBC120/80090	Papier Blanc jet d'encre 120 g/m <sup>2</sup>	800 x 90	1 Rol.
PBS120/91445	Papier Blanc Jet d'encre 120 g/m <sup>2</sup>	914 x 45	2 Rol.
PBS120/91490	Papier Blanc Jet d'encre 120 g/m <sup>2</sup>	914 x 90	2 Rol.
PBS120/11845	Papier Blanc Jet d'encre 120 g/m <sup>2</sup>	1118 x 45	2 Rol.
PBS120/11890	Papier Blanc Jet d'encre 120 g/m <sup>2</sup>	1118 x 90	1 Rol.
PBS120/12790	Papier Blanc Jet d'encre 120 g/m <sup>2</sup>	1270 x 90	1 Rol.

## PAPIER BLANC COUCHE 160 G/M<sup>2</sup> / 180 G/M<sup>2</sup>

PBS160/91430	Papier Blanc jet d'encre 160 g/m <sup>2</sup>	914 x 30	1 Rol.
PBC180/91430	Papier Blanc Couché 180 g/m <sup>2</sup>	914 x 30	1 Rol.

# Les Papiers Couleurs





# LES SUPPORTS POUR TRACEURS

## PAPIER COUCHE JAUNE AFFICHE 90-95G/M<sup>2</sup>

PJN95/61045	Papier Couché Jaune Affiche 90-95 g/m <sup>2</sup>	610 x 45	4 Rol.
PJN95/61090	Papier Couché Jaune Affiche 90-95 g/m <sup>2</sup>	610 x 90	2 Rol.
PJN95/80090	Papier Couché Jaune Affiche 90-95 g/m <sup>2</sup>	800 x 90	1 Rol.
PJN95/91490	Papier Couché Jaune Affiche 90-95 g/m <sup>2</sup>	914 x 90	2 Rol.
PJN95/11845	Papier Couché Jaune Affiche 90-95 g/m <sup>2</sup>	1118 x 45	1 Rol.
PJN95/11890	Papier Couché Jaune Affiche 90-95 g/m <sup>2</sup>	1118 x 90	1 Rol.

*Papier couché jaune spécialement conçu pour l'affichage en magasin. Excellent éclat du noir et du rouge.*

## PAPIER COUCHE JAUNE FLUO 90-95 G/M<sup>2</sup>

PJF95/42045	Papier Couché Jaune Fluo 90-95 g/m <sup>2</sup>	420 x 45	4 Rol.
PJF95/61045	Papier Couché Jaune Fluo 90-95 g/m <sup>2</sup>	610 x 45	4 Rol.
PJF95/80045	Papier Couché Jaune Fluo 90-95 g/m <sup>2</sup>	800 x 45	1 Rol.
PJF95/11890	Papier Couché Jaune Fluo 90-95 g/m <sup>2</sup>	1118 x 90	1 Rol.

*Papier couché jaune fluo. Applications : affiches promotionnelles en surface de vente.*



# LES SUPPORTS POUR TRACEURS

## PAPIER COUCHE ORANGE FLUO 90-95 G/M<sup>2</sup>

POF100/61045	Papier Couché Orange Fluo 90-95 g/m <sup>2</sup>	610 x 45	1 Rol.
POF100/91445	Papier Couché Orange Fluo 90-95 g/m <sup>2</sup>	914 x 45	1 Rol.

Papier couché orange fluo. Applications : affiches promotionnelles en surface de vente.

## PAPIER COUCHE ORANGE CLAIR 90-95G/M<sup>2</sup>

POC100/91445	Papier Couché Orange Clair 90-95 g/m <sup>2</sup>	914 x 45	1 Rol.
--------------	---	----------	--------

Papier couché orange. Applications : affiches promotionnelles en surface de vente.



## PAPIER COUCHE ROSE FLUO 90-95 G/M<sup>2</sup>

PRF100/91445	Papier Couché Rose Fluo 90-95 g/m <sup>2</sup>	914 x 45	1 Rol.
--------------	--	----------	--------

Papier couché rose fluo. Applications : affiches promotionnelles en surface de vente.

## PAPIER COUCHE ROUGE FLUO 90-95 G/M<sup>2</sup>

PRGF100/91445	Papier Couché Rouge Fluo 90-95 g/m <sup>2</sup>	914 x 45	1 Rol.
---------------	---	----------	--------

Papier couché rouge fluo. Applications : affiches promotionnelles en surface de vente.

## PAPIER COUCHE VERT FLUO 90-95 G/M<sup>2</sup>

PVF100/61045	Papier Couché Vert Fluo 90-95 g/m <sup>2</sup>	610 x 45	1 Rol.
PVF100/91445	Papier Couché Vert Fluo 90-95 g/m <sup>2</sup>	914 x 45	1 Rol.

Papier couché vert fluo. Applications : affiches promotionnelles en surface de vente.

# Les Supports Classés Anti-Feu



La norme M1 correspond donc aux produits non inflammables, c'est-à-dire qu'ils se consomment sans produire de flammes ou de coulures





# LES SUPPORTS POUR TRACEURS

## PAPIER COUCHE BLANC 130 G/M<sup>2</sup> - CLASSE M1

PBI130/60045	Papier Blanc Couché M1 130 g/m <sup>2</sup>	600 x 45	4 Rol.
PBI130/60090	Papier Blanc Couché M1 130 g/m <sup>2</sup>	600 x 90	2 Rol.
PBI130/61045	Papier Blanc Couché M1 130 g/m <sup>2</sup>	610 x 45	4 Rol.
PBI130/61090	Papier Blanc Couché M1 130 g/m <sup>2</sup>	610 x 90	2 Rol.
PBI130/80045	Papier Blanc Couché M1 130 g/m <sup>2</sup>	800 x 45	2 Rol.
PBI130/91445	Papier Blanc Couché M1 130 g/m <sup>2</sup>	914 x 45	2 Rol.
PBI130/91490	Papier Blanc Couché M1 130 g/m <sup>2</sup>	914 x 90	1 Rol.
PBI130/11845	Papier Blanc Couché M1 130 g/m <sup>2</sup>	1118 x 45	1 Rol.
PBI130/11890	Papier Blanc Couché M1 130 g/m <sup>2</sup>	1118 x 90	1 Rol.
PBI130/12745	Papier Blanc Couché M1 130 g/m <sup>2</sup>	1270 x 45	1 Rol.
PBI130/12790	Papier Blanc Couché M1 130 g/m <sup>2</sup>	1270 x 90	1 Rol.

Papier couché blanc haut de gamme classé anti feu pour l'affichage dans les lieux publics.



Papier M1 blanc imprimé sur EPSON T5200

## PAPIER COUCHE JAUNE 130 G/M<sup>2</sup> - CLASSE M1

PJI130/11845	Papier Couché Jaune M1 130 g/m <sup>2</sup>	1118 x 45	1 Rol.
--------------	---	-----------	--------

## PAPIER COUCHE BLANC 160 G/M<sup>2</sup> - CLASSE M1

PBI160/91445	Papier Couché Blanc M1 160 g/m <sup>2</sup>	914 x 45	1 Rol.
--------------	---	----------	--------

### REGLEMENT DE SECURITE CONTRE LES RISQUES D'INCENDIE ET DE PANIQUE DANS LES ETABLISSEMENTS RECEVANT DU PUBLIC

#### **ARRETE DU 25 JUIN 1980**

**LIVRE II : DISPOSITIONS APPLICABLES AUX ETABLISSEMENTS DES CATEGORIES 1 à 4**

**TITRE Ier : DISPOSITIONS GENERALES**

**CHAPITRE III : AMENAGEMENTS INTERIEURS, DECORATIONS, MOBILIER**

**Article AM 10 : Eléments de décorations flottants à l'intérieur des locaux et dégagements.**

Les éléments de décorations et habillages flottants, tels que panneaux publicitaires flottants de surface supérieure à 0.50 mètres carrés, guirlandes, objets légers de décorations situés à l'intérieur de locaux dont la superficie au sol est supérieure à 50 mètres carrés et des dégagements doivent être en matériaux de catégories M1

# LES SUPPORTS POUR TRACEURS

## PAPIER COUCHE JAUNE FLUO 130 G/M<sup>2</sup> - CLASSE M1

PJF1130/91445	Papier Couché Jaune Fluo M1 120 g/m <sup>2</sup>	914 x 45	1 Rol.
---------------	--	----------	--------

## BACHE POLYESTER PVC ENDUIT M1

IPBM1/61025	Bâche Polyester PVC Enduit M1– 140gr	610 x 25	1 Rol.
IPBM1/91425	Bâche Polyester PVC Enduit M1– 140gr	914 x 25	1 Rol.
IPBM1/10625	Bâche Polyester PVC Enduit M1– 140gr	1067 x 25	1 Rol.

Produit 3 en 1 : la résistance d'une bâche, la maniabilité d'un tissu et la classification au feu.

## BACHE VINYL SEMI MAT 370G/M<sup>2</sup> M1

BDJ370M1/91425	Bâche Polyester PVC Enduit M1	914 x 25	1 Rol.
BDJ370M1/11825	Bâche Polyester PVC Enduit M1	1118 x 25	1 Rol.



Décor Hiver réalisé sur Bache semi mate 395G/M<sup>2</sup>

## Les Supports Adhésifs





# LES SUPPORTS POUR TRACEURS

## VYNIL BLANC BRILLANT 175 $\mu$

VYB175/91420	Vynil blanc brillant 175 $\mu$	914 x 20	1 Rol.
VYB175/12720	Vynil blanc brillant 175 $\mu$	1270 x 20	1 Rol.

Vynil PVC avec adhésivage permanent. Avec sa couche brillante il donne un rendu photo.

## VYNIL BLANC MAT ADHESIF 280 $\mu$ WATERPROOF

VYL300/61030	Vynil blanc mat adhésif 300 $\mu$ Waterproof	610 x 30	1 Rol.
VYL300/91430	Vynil blanc mat adhésif 300 $\mu$ Waterproof	914 x 30	1 Rol.
VYL300/11830	Vynil blanc mat adhésif 300 $\mu$ Waterproof	1118 x 30	1 Rol.
VYL300/12730	Vynil blanc mat adhésif 300 $\mu$ Waterproof	1270 x 30	1 Rol.

Vynil PVC Economique avec adhésivage permanent. Enduction mate résistante à l'eau jusqu'à deux mois sans protection. Lamination à chaud et à froid possible. Excellent rendu des couleurs sans forcer sur l'encre.



## VYNIL TRANSPARENT ADHESIF 224 $\mu$

VYT224/91420	Vynil Transparent Adhésif 224 $\mu$	914 x 20	1 Rol.
--------------	-------------------------------------	----------	--------

Vynil transparent avec adhésivage semi permanent. Permet l'affichage sur toute surface et plus particulièrement sur une surface transparente type vitre et vitrine. Peut être également utilisé pour faire du lettrage adhésif.





# Les Supports Waterproof



# LES SUPPORTS POUR TRACEURS

## PAPIER BLANC OUTDOOR 130 G/M<sup>2</sup> - DOS BLEU

PDB130/91445	Papier blanc outdoor 130 g/m <sup>2</sup> Dos Bleu	914 x 45	2 Rol.
--------------	--	----------	--------

Papier couché pour affichage extérieur. Encollage possible grâce à son dos bleu, ce qui lui permet également une forte opacité. Temps de séchage entre 4 et 12H avant toute humidification ou collage. Résiste jusqu'à 4 semaines en extérieur.

## FILM WATERPROOF DOS GRIS 180µ

FIL180/91450	Film Synthétique Blanc 180µ	914 x 50	1 Rol.
--------------	-----------------------------	----------	--------

Film polypropylène mat indéchirable pour applications intérieures et extérieures 2 à 4 mois sans protection. Couleurs éclatantes et brillantes avec un séchage rapide.



## BACHE INTISSEE BLANC, JAUNE et JAUNE FLUO 135-140 G/M<sup>2</sup>

IPB135/40030	Bâche intissée Blanche 135 g/m <sup>2</sup>	400 x 30	2 Rol.
IPB135/61030	Bâche intissée Blanche 135 g/m <sup>2</sup>	610 x 30	1 Rol.
IPB135/80030	Bâche intissée Blanche 135 g/m <sup>2</sup>	800 x 30	1 Rol.
IPB135/91430	Bâche intissée Blanche 135 g/m <sup>2</sup>	914 x 30	1 Rol.
IPB135/10030	Bâche intissée Blanche 135 g/m <sup>2</sup>	1000 x 30	1 Rol.
IPB135/11830	Bâche intissée Blanche 135 g/m <sup>2</sup>	1118 x 30	1 Rol.
IPB135/13740	Bâche intissée Blanche 135 g/m <sup>2</sup> - Mandrin 3''	1118 x 40	1 Rol.
IPJ135/40030	Bâche intissée Jaune 135 g/m <sup>2</sup>	400 x 30	2 Rol.
IPJ135/61030	Bâche intissée Jaune 135 g/m <sup>2</sup>	610 x 30	1 Rol.
IPJ135/80030	Bâche intissée Jaune 135 g/m <sup>2</sup>	800 x 30	1 Rol.
IPJ135/91430	Bâche intissée Jaune 135 g/m <sup>2</sup>	914 x 30	1 Rol.
IPJ135/11830	Bâche intissée Jaune 135 g/m <sup>2</sup>	1118 x 30	1 Rol.
IPJF135/40030	Bâche intissée Jaune Fluo 135 g/m <sup>2</sup>	400 x 30	2 Rol.
IPJF135/61030	Bâche intissée Jaune Fluo 135 g/m <sup>2</sup>	610 x 30	1 Rol.
IPJF135/80030	Bâche intissée Jaune Fluo 135 g/m <sup>2</sup>	800 x 30	1 Rol.
IPJF135/91430	Bâche intissée Jaune Fluo 135 g/m <sup>2</sup>	914 x 30	1 Rol.
IPJF135/11830	Bâche intissée Jaune Fluo 135 g/m <sup>2</sup>	1118 x 30	1 Rol.
IPO135/91430	Bâche intissée Orange Fluo 135 g/m <sup>2</sup>	914 x 30	1 Rol.

Bâches économiques intissées indéchirables et résistantes à l'eau. Très bon rendu des couleurs.

# LES SUPPORTS POUR TRACEURS

## FILM WATERPROOF DOS BLANC 200µ

FIL200/80050	Film polypro 200µ Dos Blanc	800 x 50	1 Rol.
FIL200/91450	Film polypro 200µ Dos Blanc 2''	914 x 50	1 Rol.
FIL200/91450	Film polypro 200µ Dos Blanc 3''	914 x 50	1 Rol.
FIL200/12750	Film polypro 200µ Dos Blanc	1270 x 50	1 Rol.

## FILM WATERPROOF DOS BLANC 220µ

FIL220/61020	Film PVC Waterproof semi rigide 220µ	610 x 20	1 Rol.
FIL220/91420	Film PVC Waterproof semi rigide 220µ	914 x 20	1 Rol.

## BACHE VYNIL BLANCHE 480G/M<sup>2</sup> INT./EXT. - CLASSEE M2

BAC480/91425	Bâche extérieure Mat 375µ - Classée M2	914 x 25	1 Rol.
BAC480/11815	Bâche extérieure Mat 375µ - Classée M2	1118 x 15	1 Rol.

*Bâche Vynil extra blanche résistante à la fois à l'eau et munie d'une classification M2 pour utilisation dans les lieux publics. Haute résistance mécanique. Couleurs éclatantes.*

## BACHE TOILÉE 290G/M<sup>2</sup> M1

BTM290/61025	Bâche blanche semi mate 290 g/m <sup>2</sup> - M1	610 x 25	1 Rol.
BTM290/91425	Bâche blanche semi mate 290 g/m <sup>2</sup> - M1	914 x 25	1 Rol.
BTM290/10625	Bâche blanche semi mate 290g/m <sup>2</sup> - M1	1067 x 25	1 Rol.
BTM290/11825	Bâche blanche semi mate 290 g/m <sup>2</sup> - M1	1118 x 25	1 Rol.

## BACHE FINE VYNIL BLANCHE 370 G/M<sup>2</sup> INT./EXT.

BDJ370/61025	Bâche fine vynil 370 g/m <sup>2</sup>	610 x 25	1 Rol.
BDJ370/91425	Bâche fine vynil 370 g/m <sup>2</sup>	914 x 25	1 Rol.
BDJ370/11825	Bâche fine vynil 370 g/m <sup>2</sup>	1118 x 25	1 Rol.



Foire aux vins sur Bâche Vynile 370g

# LES SUPPORTS POUR TRACEURS

## TYVEK BANNER WATERPROOF BLANC 105 G/M<sup>2</sup> et 130 G/M<sup>2</sup>

TYB105/61030	Tyvek Banner Extérieur blanc 105 g/m <sup>2</sup>	610 x 30	1 Rol.
TYB105/80030	Tyvek Banner Extérieur blanc 105 g/m <sup>2</sup>	800 x 30	1 Rol.
TYB105/91430	Tyvek Banner Extérieur blanc 105 g/m <sup>2</sup>	914 x 30	1 Rol.
TYB105/10030	Tyvek Banner Extérieur blanc 105 g/m <sup>2</sup>	1000 x 30	1 Rol.
TYB105/11830	Tyvek Banner Extérieur blanc 105 g/m <sup>2</sup>	1118 x 30	1 Rol.
TYB105/12730	Tyvek Banner Extérieur blanc 105 g/m <sup>2</sup>	1270 x 30	1 Rol.

*Matière Tyvek® traitée jet d'encre une face. Support indéchirable et économique de par son grammage. Résistant jusqu'à 3 mois en extérieur. L'utilisation extérieur n'est garantie qu'avec des encres UV ou pigmentées.*

## TYVEK BANNER WATERPROOF JAUNE 105 G/M<sup>2</sup> et 130 G/M<sup>2</sup>

TYJ105/61030	Tyvek Banner Extérieur Jaune 105 g/m <sup>2</sup>	610 x 30	1 Rol.
TYJ105/91430	Tyvek Banner Extérieur Jaune 105 g/m <sup>2</sup>	914 x 30	1 Rol.
TYJ105/10030	Tyvek Banner Extérieur Jaune 105 g/m <sup>2</sup>	1000 x 30	1 Rol.

## TYVEK BANNER WATERPROOF JAUNE FLUO 105 G/M<sup>2</sup> et 130 G/M<sup>2</sup>

TYJF105/61030	Tyvek Banner Extérieur Jaune Fluo 105 g/m <sup>2</sup>	610 x 30	1 Rol.
TYJF105/91430	Tyvek Banner Extérieur Jaune Fluo 105 g/m <sup>2</sup>	914 x 30	1 Rol.
TYJF105/11830	Tyvek Banner Extérieur Jaune Fluo 105 g/m <sup>2</sup>	1118 x 30	1 Rol.



# Les Tissus





# LES SUPPORTS POUR TRACEURS

## TEXTILE REPOSITIONNABLE 150 G/M<sup>2</sup>

TXR150/91430	Textile Repositionnable 150 g/m <sup>2</sup>	914 x 30	1 Rol.
--------------	--	----------	--------

Tissu repositionnable avec excellent rendu des couleurs



## TISSU VOILE POLYESTER INDOOR 110 G/M<sup>2</sup> - M1

Voile drapeau 100% polyester pour applications intérieures.

## TOILE CANVAS MATE 300 G/M<sup>2</sup>

Support composé de coton et polyester, idéal pour les reproductions de tableaux, de photos... Applications intérieures uniquement. Excellent rendu des couleurs

## TISSU SOIE 135 G/M<sup>2</sup>

Tissu 100% Soie tissée. Surface semi-glossy. Fort aspect décoratif. Application intérieure uniquement

## TISSU MAILLE 100% POLYESTER 215 G/M<sup>2</sup> - OUTDOOR

Tissu maille ajourée 100% polyester. Support rigide.  
Résistant jusqu'à 6 mois en extérieur si le temps de séchage de 24H est respecté. Fort impact visuel

## TISSU VOILE POLYESTER OUTDOOR 130 G/M<sup>2</sup>

Voile drapeau pour applications extérieures. Résistance de 3 mois en extérieur. Séchage de 24H



### **INFORMATIONS IMPORTANTES**

Tailles disponibles de la laize 610 au 1524. Nous consulter pour les disponibilités usine.



# Autres Spécialités

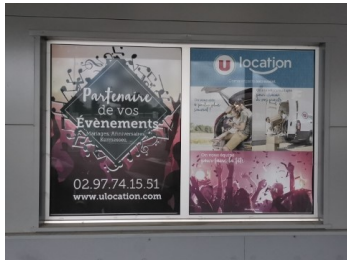




# LES SUPPORTS POUR TRACEURS

## FILM MICRO PERFORE 180 G/M<sup>2</sup> - DOS NOIR

FMP180/91415	Film Micro Perforé 180 g/m <sup>2</sup>	914 x 15	1 Rol.
--------------	---	----------	--------



## FILM POLYPROPYLENE DOS BLANC 200μ

FILAD/91420	Film Polypro Dos Blanc 200μ Repositionnable	914 x 20	1 Rol.
-------------	---	----------	--------

## BACKLITE 145μ / 200μ / 230μ

BCK230/61030	Backlite 230μ - Film pour caisson lumineux	610 x 30.5	1 Rol.
BCK200/91430	Backlite 200μ - Film pour caisson lumineux	914 x 30	1 Rol.
BCK145/12730	Backlite 145μ - Film pour caisson lumineux	1270 x 30	1 Rol.

Film pour caisson rétro éclairé.



Film Polypropylène Dos blanc 200μ Repositionnable



Film Micro Perforé

## PAPIER PHOTO SATIN 190 G/M<sup>2</sup>

PPS190/91430	Papier photo satin 190 g/m <sup>2</sup>	914 x 30	1 Rol.
--------------	---	----------	--------

Papier photo permettant un fort taux d'encrage. Bon séchage avec tout type d'encre

Existe en 610–1067–1270–1524 Sur Demande

## PAPIER PHOTO BRILLANT 190 G/M<sup>2</sup>

PPB190/61030	Papier photo brillant 190 g/m <sup>2</sup>	610 x 30	1 Rol.
PPB190/91430	Papier photo brillant 190 g/m <sup>2</sup>	914 x 30	1 Rol.

Support microporeux qui lui permet un séchage instantané. Bonne résistance à l'eau.

Existe en 610–1067–1270–1524 Sur Demande

## PAPIER PHOTO MAT 180 G/M<sup>2</sup>

PBC180/61030	Papier Blanc Couché 180 g/m <sup>2</sup>	610 x 30	1 Rol.
PBC180/91430	Papier Blanc Couché 180 g/m <sup>2</sup>	914 x 30	1 Rol.
PBC180/11830	Papier Blanc Couché 180 g/m <sup>2</sup>	1118 x 30	1 Rol.

Papier couché haute qualité résistant à l'eau. Couleurs vives, denses et très contrastées. Qualité Image.

# LES SUPPORTS POUR TRACEURS

## KIT SPECIAL BALISAGE AU SOL

### VYNIL MAT ADHESIF 175µ SPECIAL SOL

VYS175/61020	Vynil blanc mat spécial sol 175µ	610 x 20	2 Rol.
VYS175/91420	Vynil blanc mat spécial sol 175µ	914 x 20	1 Rol.
VYS175/12720	Vynil blanc mat spécial sol 175µ	1270 x 20	1 Rol.

Vynil mat adhésif avec colle spécial sol semi permanente. Excellent rendu des couleurs

### FILM PVC GRENE ANTI DERAPANT 100µ

FAD100/65050	Film pvc gréné 100µ anti-dérapant	650 x 50	2 Rol.
FAD100/10450	Film pvc gréné 100µ anti-dérapant	1040 x 50	1 Rol.
FAD100/13750	Film pvc gréné 100µ anti-dérapant	1370 x 50	1 Rol.

PVC Gréné anti dérapant – garanti 3 mois au sol - Certificat anti dérapant fourni sur demande



# LES SUPPORTS POUR TRACEURS

## KIT SPECIAL BALISAGE VEHICULE

### VYNIL MAT ADHESIF 175µ SEMI PERMANENT

VYL175/61020	Vynil mat adhésif 175µ enlevable	610 x 20	2 Rol.
VYL175/91420	Vynil mat adhésif 175µ enlevable	914 x 20	1 Rol.

Vynil mat adhésif avec colle semi permanente. Excellent rendu des couleurs

### FILM PVC GRENE ANTI DERAPANT 100µ

FAD100/65050	Film PVC gréné 100µ anti-dérapant	650 x 50	2 Rol.
FAD100/10550	Film PVC gréné 100µ anti-dérapant	1050 x 50	1 Rol.
FAD100/13750	Film PVC gréné 100µ anti-dérapant	1350 x 50	1 Rol.

### FILM DE PLASTIFICATION TRANSPARENT BRILLANT POUR PROTECTION DES IMPRESSIONS NUMERIQUES

FPB70/10550	Film pvc brillant 70µ pour plastification à froid	1050 x 50	1 Rol.
FPB70/13750	Film pvc brillant 70µ pour plastification à froid	1370 x 50	1 Rol.
FPB70/16050	Film pvc brillant 70µ pour plastification à froid	1600 x 50	1 Rol.

FPM70/10550	Film pvc mat 70µ pour plastification à froid	1050 x 50	1 Rol.
FPM70/13750	Film pvc mat 70µ pour plastification à froid	1370 x 50	1 Rol.
FPM70/16050	Film pvc mat 70µ pour plastification à froid	1600 x 50	1 Rol.

Film conçu pour la protection des impressions numériques. Retarde le ternissement des couleurs causé par l'exposition à la lumière (UV. Convient parfaitement pour des surfaces planes ou légèrement convexes en intérieur ou extérieur. Le support donne des résultats satisfaisants pendant une période de 5 ans en extérieur (cette durabilité concerne le film et non les couleurs de l'impression)





# Les Petits Formats





## LES ROULEAUX POUR IMPRIMANTES EPSON Séries 3000/4000/4400/4450

PBC90/42045	Papier couché blanc 90 g/m <sup>2</sup>	420 x 45	2 Rol.
PBC90/42090	Papier couché blanc 90 g/m <sup>2</sup>	420 x 90	2 Rol.
PJF95/42045	Papier couché jaune fluo 95 g/m <sup>2</sup>	420 x 45	4 Rol.
IPB135/40030	Bache intissée blanche 135 g/m <sup>2</sup>	400 x 30	2 Rol.
IPJ135/40030	Bache intissée jaune 135 g/m <sup>2</sup>	400 x 30	2 Rol.
IPJF135/40030	Bache intissée jaune fluo 135 g/m <sup>2</sup>	400 x 30	2 Rol.

## LES SUPPORTS SPECIAUX EN FORMATS POUR IMPRIMANTES EPSON Séries 3000/4000/4400/4450

Sur demande spéciale

### PAPIER BLANC GARANTI JET D'ENCRE ET LASER 90 G/M<sup>2</sup>

PBJL90/A4	Papier blanc jet d'encre et laser 90 g/m <sup>2</sup>	210 x 297	2500F
PBJL90/A3	Papier blanc jet d'encre et laser 90 g/m <sup>2</sup>	297 x 420	2500F

### PAPIER BLANC GARANTI JET D'ENCRE ET LASER 120 G/M<sup>2</sup>

PBJL120/A4	Papier blanc jet d'encre et laser 120 g/m <sup>2</sup>	210 x 297	2000F
PBJL120/A3	Papier blanc jet d'encre et laser 120 g/m <sup>2</sup>	297 x 420	2000F

**CES PRODUITS EXISTENT EGALEMENT EN**

**100 g/m<sup>2</sup>**

**160 g/m<sup>2</sup>**

**200 g/m<sup>2</sup>**

**250 g/m<sup>2</sup>**

**300 g/m<sup>2</sup>**

**DEMANDEZ VOS FORMATS PERSONNALISES NOUS REALISONS VOS DECOUPES !  
GRAMMAGE PLUS ELEVE = CONTACTEZ NOUS !**

## PAPIER COUCHE JAUNE 90 G/M<sup>2</sup> - Jet d'encre & Laser

PJN JL90/A4	Papier Couché jaune 90 g/m <sup>2</sup>	210 x 297	100/500F
PJN JL90/A2	Papier Couché jaune 90 g/m <sup>2</sup>	420 x 594	250F

## PAPIER COUCHE JAUNE FLUO 90 G/M<sup>2</sup> - Jet d'encre & Laser

PJF JL90/A4	Papier Couché Jaune Fluo 90 g/m <sup>2</sup>	A4 - 210 x 297	500F
PJF JL90/A3	Papier Couché Jaune Fluo 90 g/m <sup>2</sup>	A3 - 297 x 420	500F

**CES PRODUITS EXISTENT EGALEMENT EN  
Orange, Rose, Vert, Rouge, etc.....**

**NOUS CONSULTER**

## FILM POLYPRO INDECHIRABLE BLANC 140μ 2 FACES - SPECIAL LASER

FPL140/A4	Film Polypro Blanc 140μ	A4 - 210 x 297	100F
FPL140/A3	Film Polypro Blanc 140μ	A3 - 297 x 420	100F

## FILM POLYPRO INDECHIRABLE BLANC ADHESIF 155μ - SPECIAL LASER

FPLAD/A4	Film Polypro Blanc Adhésivé 155μ	A4 - 210 x 297	100F
FPLAD/A3	Film Polypro Blanc Adhésivé 155μ	A3 - 297 x 420	100F

## FILM TRANSPARENT ADHESIF 150μ - SPECIAL LASER

FTL150/A4	Film Transparent Adhésif 150μ	A4 - 210 x 297	50F
FTL150/A3	Film Transparent Adhésif 150μ	A3 - 297 x 420	50F

# Traceurs & Imprimantes



**Co✓verPlus**



**Print365**  
Le service d'impression à coût fixe





**IMPRIMANTES JET D'ENCRE PROFESSIONNELLE**

Imprimante EPSON WF-5290DW	A4	Recto/Verso
Imprimante EPSON WF-5790DWF	A4	Recto/Verso
Imprimante EPSON WF-8690DWF	A4/A3	Scanner/Recto Verso
Imprimante EPSON T3100X	A2	Feuilles + Rouleau



**IMPRIMANTES JET D'ENCRE ENTREPRISE**  
**Toute la gamme EPSON WorkForce Pro Disponible**



## LES TRACEURS EPSON DOUBLE ROULEAUX SURECOLOR



**EPSON T3700D/E**  
24" SOIT 610MM



**EPSON T5700D**  
36" SOIT 914MM



**EPSON T7700D**  
44" SOIT 1118MM

## LES TRACEURS EPSON SIMPLE ROULEAU SURECOLOR



**EPSON T3405**  
24" SOIT 610MM  
Avec ou sans pied



**EPSON T5405**  
36" SOIT 914MM

## TRACEUR EPSON SURECOLOR P20500 - LARGEUR 64 pouces



## LES EXTENSIONS DE GARANTIE SUR SITE EPSON

# CoverPlus

Tous les traceurs et imprimantes EPSON sont garantis constructeur 1 an sur site pièces, main d'œuvre et déplacement J+1 / J+2.

3C Médias vous propose toutes les extensions de garantie sur site jusqu'à 5 ans maximum

**CONTACTEZ-NOUS !**

## LE DEPANNAGE SUR SITE HORS GARANTIE

3C Médias vous propose tous les dépannages en hotline ou sur site pour toutes les marques de Traceurs.

**CONTACTEZ-NOUS !**



## L'INSTALLATION SUR SITE MATERIEL et FORMATION LOGICIEL

3C Médias vous propose les prestations d'installation et de formation sur site suite à l'achat de votre nouveau matériel.

3C Médias vous propose les formations utilisateurs niveau 1 des principaux logiciels du marché

**CONTACTEZ-NOUS !**



# LES ENCREES POUR TRACEURS







## LES ENCRES POUR TRACEURS EPSON

### EPSON SURECOLOR T3100X

C13T49H200	Cartouche cyan	140 ml
C13T49H300	Cartouche magenta	140 ml
C13T49H400	Cartouche jaune	140 ml
C13T49H100	Cartouche noir mat	140 ml
C13S210057	Récupérateur d'encre usagée	-

### EPSON SURECOLOR T3400 / T3400N / T3405 / T5400 / T5405

C13T41R540	Cartouche noire	110ml
C13T41R240	Cartouche encre cyan	110ml
C13T41R340	Cartouche encre magenta	110ml
C13T41R440	Cartouche encre yellow	110ml
C13T41F540	Cartouche noire	350ml
C13T41F240	Cartouche encre cyan	350ml
C13T41F340	Cartouche encre magenta	350ml
C13T41F440	Cartouche encre yellow	350ml
C13T41E240	Cartouche encre cyan uniquement EPSON T5405/T3405	700ml
C13T41E340	Cartouche encre magenta uniquement EPSON T5405/T3405	700ml
C13T41E440	Cartouche encre yellow uniquement EPSON T5405/T3405	700ml
C13T41E540	Cartouche encre noire uniquement EPSON T5405/T3405	700ml
C13T699700	Récupérateur d'encre usagée	-

### EPSON SURECOLOR P10000 / P20000

C13T800000	Cartouche noire photo	700ml
C13T800200	Cartouche cyan	700ml
C13T800300	Cartouche magenta vivid	700ml
C13T800400	Cartouche yellow	700ml
C13T800500	Cartouche cyan clair	700ml
C13T800600	Cartouche magenta clair vivid	700ml
C13T800900	Cartouche grise	700ml
C13T800800	Cartouche noire mate	700ml
C13T800700	Cartouche grise claire	700ml
C13T619300	Récupérateur d'encre usagée	-



## LES ENCRES POUR TRACEURS EPSON

### EPSON PRO 7400 / 7450 / 9400 / 9450

C13T612200	Cartouche cyan	220 ml
C13T612300	Cartouche magenta	220 ml
C13T612400	Cartouche yellow	220 ml
C13T612800	Cartouche noire mate	220 ml
C12C890191	Récupérateur d'encre usagée	-

### EPSON PRO 11880

C13T591100	Cartouche noire photo	700ml
C13T591200	Cartouche cyan	700ml
C13T591300	Cartouche magenta	700ml
C13T591400	Cartouche yellow	700ml
C13T591500	Cartouche cyan clair	700ml
C13T591600	Cartouche magenta clair	700ml
C13T591700	Cartouche grise	700ml
C13T591800	Cartouche noire mate	700ml
C13T591900	Cartouche grise claire	700ml
C12C890191	Récupérateur d'encre usagée	-

### EPSON SURECOLOR T3700E / T5700D / T7700D

C13T50U100	Cartouche noir photo	350 ml
C13T50U200	Cartouche cyan	350 ml
C13T50U300	Cartouche magenta	350 ml
C13T50U400	Cartouche jaune	350 ml
C13T50U800	Cartouche noir mat	350 ml
C13T50U000	Cartouche rouge	350 ml
C13T50M100	Cartouche noir photo	700 ml
C13T50M200	Cartouche cyan	700 ml
C13T50M300	Cartouche magenta	700 ml
C13T50M400	Cartouche jaune	700 ml
C13T50M800	Cartouche noir mat	700 ml
C13T50F000	Cartouche rouge	700 ml
C13S210115	Récupérateur d'encre usagée	-
C13S210116	Récupérateur d'encre usagée sans marge	-

### EPSON SURECOLOR 4400 / 4450

C13T614200	Cartouche cyan	220ml
C13T614300	Cartouche magenta	220ml
C13T614400	Cartouche yellow	220ml
C13T614800	Cartouche noire mate	220ml
C12C890191	Récupérateur d'encre usagée	-



## LES ENCRES POUR TRACEURS EPSON

### EPSON PRO 7900 / 9900 / 7700 / 9700

C13T636100	Cartouche noire photo	700 ml
C13T636200	Cartouche cyan	700 ml
C13T636300	Cartouche magenta VIVID	700 ml
C13T636400	Cartouche yellow	700 ml
C13T636500	Cartouche cyan clair uniquement pour 7900/9900	700 ml
C13T636600	Cartouche magenta clair VIVID uniquement pour 7900/9900	700 ml
C13T636700	Cartouche grise uniquement pour 7900/9900	700 ml
C13T636800	Cartouche noire mate	700 ml
C13T636900	Cartouche gris clair uniquement pour 7900/9900	700 ml
C13T636A00	Cartouche orange uniquement pour 7900/9900	700 ml
C13T636B00	Cartouche vert uniquement pour 7900/9900	700 ml
C12C890501	Récupérateur d'encre usagée	-

### EPSON SURECOLOR T3x00 / T5x00 / T7x00

C13T693100	Cartouche noire photo	350ml
C13T693200	Cartouche cyan	350ml
C13T693300	Cartouche magenta	350ml
C13T693400	Cartouche yellow	350ml
C13T693500	Cartouche noire mate	350ml
C13T694100	Cartouche noire photo	700ml
C13T694200	Cartouche cyan	700ml
C13T694300	Cartouche magenta	700ml
C13T694400	Cartouche yellow	700ml
C13T694500	Cartouche noire mate	700ml
C13T619300	Récupérateur d'encre usagé	-

### EPSON SURECOLOR T3100 / T3100N / T5100 / T5100N

C13T40D140	Cartouche d'encre noire mate	50ml
C13T40D240	Cartouche cyan	50ml
C13T40D340	Cartouche magenta	50ml
C13T40D440	Cartouche yellow	50ml
C13S210057	Récupérateur d'encre usagé	-



## LES ENCRES POUR TRACEURS HEWLETT PACKARD

### HP Série 1050C / 1050C+ / 1050CM

C4846A	Réservoir cyan pour Hp série 1000	350 ml
C4847A	Réservoir magenta pour Hp série 1000	350 ml
C4848A	Réservoir yellow pour Hp Série 1000	350 ml
C4871A	Réservoir noir pour Hp Série 1000	350 ml
C4821A	Tête d'impression cyan pour Hp Série 1000	-
C4822A	Tête d'impression magenta pour Hp Série 1000	-
C4823A	Tête d'impression yellow pour Hp Série 1000	-
C4820A	Tête d'impression noire pour Hp Série 1000	-

### HP Série 500 / 800

C4911A	Réservoir cyan pour HP 500 / 800	69 ml
C4912A	Réservoir magenta pour HP 500 / 800	69 ml
C4913A	Réservoir yellow pour HP 500 / 800	69 ml
C4844AE	Réservoir noir pour HP 500 / 800	69 ml
C4811A	Tête cyan pour HP 500 / 800	-
C4812A	Tête magenta pour HP 500 / 800	-
C4813A	Tête yellow pour HP 500 / 800	-
C4810A	Tête noire pour HP 500 / 800	-

### HP Série 5000 / 5500 - Encres Dye

C4931A	Réservoir Cyan pour Hp Série 5000 Dye	680 ml
C4932A	Réservoir magenta pour Hp Série 5000 Dye	680 ml
C4933A	Réservoir yellow pour Hp Série 5000 Dye	680 ml
C4930A	Réservoir noir pour Hp Série 5000 Dye	680 ml
C4934A	Réservoir cyan clair pour Hp Série 5000 Dye	680 ml
C4935A	Réservoir magenta clair pour Hp Série 5000 Dye	680 ml
C4951A	Tête d'impression + kit de nettoyage cyan pour Hp Série 5000 Dye	-
C4952A	Tête d'impression + kit de nettoyage magenta pour Hp Série 5000 Dye	-
C4953A	Tête d'impression + kit de nettoyage yellow pour Hp Série 5000 Dye	-
C4950A	Tête d'impression + kit de nettoyage noir pour Hp Série 5000 Dye	-
C4954A	Tête d'impression + kit de nettoyage cyan clair pour Hp Série 5000 Dye	-
C4955A	Tête d'impression + kit de nettoyage magenta clair pour Hp Série 5000	-



## LES ENCRE POUR TRACEURS HEWLETT PACKARD

### HP SERIE Z2100/2300/3100/3200/5200

C9448A	Cartouche encre noire mate	130ml
C9449A	Cartouche encre noire photo	130ml
C9450A	Cartouche encre cyan	130ml
C9451A	Cartouche encre gris clair	130ml
C9452A	Cartouche encre cyan	130ml
C9453A	Cartouche encre magenta	130ml
C9454A	Cartouche encre jaune	130ml
C9455A	Cartouche encre magenta clair	130ml
C9456A	Cartouche encre rouge	130ml
C9457A	Cartouche encre vert	130ml
C9458A	Cartouche encre bleu	130ml
C9459A	Cartouche encre pour optimiseur de brillant	130ml
C9390A	Cartouche encre cyan clair	130ml
C9408A	Tête d'impression bleu et vert	-
C9409A	Tête d'impression noire mate et rouge	-
C9410A	Tête d'impression optimiseur de brillant et gris	-

### HP SERIES Z5600

F9K05A	Cartouche encre noire mate	300ml
F9K04A	Cartouche encre noire photo	300ml
F9K03A	Cartouche encre cyan	300ml
F9K01A	Cartouche encre magenta	300ml
F9K02A	Cartouche encre jaune	300ml
F9K06A	Cartouche encre rouge chromatique	300ml
F9J86A	Tête d'impression cyan et noire photo	-
F9J87A	Tête d'impression magenta et yellow	-
F9J88A	Tête d'impression noire mate et rouge chromatique	-

### HP Z6 / Z6DR

P2V83A	Cartouche encre noire mate	300ml
P2V82A	Cartouche encre noire photo	300ml
P2V80A	Cartouche encre cyan	300ml
P2V78A	Cartouche encre magenta	300ml
P2V79A	Cartouche encre jaune	300ml
P2V81A	Cartouche encre rouge chromatique	300ml
P2V25A	Tête d'impression	-



## LES ENCRES POUR TRACEURS HEWLETT PACKARD

### HP SERIES T770 / T790 / T1100/ T920 / T520 / T610 / T7100

C9403A	Cartouche encre noire mate	130ml
C9370A	Cartouche encre noire photo	130ml
C9371A	Cartouche encre cyan	130ml
C9372A	Cartouche encre magenta	130ml
C9373A	Cartouche encre jaune	130ml
C9374A	Cartouche encre grise	130ml
CH575A	Cartouche encre noire mate unique pour HP T1200	300ml
C9380A	Tête d'impression grise et noire photo	-
C9383A	Tête d'impression magenta et cyan	-
C9384A	Tête d'impression noire mate et jaune	-

### HP SERIES T7200

F9J55A	Cartouche encre noire mate	775ml
F9J54A	Cartouche encre grise foncée	775ml
F9J52A	Cartouche encre cyan	400ml
F9J51A	Cartouche encre magenta	400ml
F9J50A	Cartouche encre jaune	400ml
F9J53A	Cartouche encre grise	400ml
CH645A	Tête d'impression jaune	-
CH646A	Tête d'impression cyan et magenta	-
CH647A	Tête d'impression gris et gris foncé	-
CH648A	Tête d'impression noire mate	-

### HP Z5400

C9404A	Tête d'impression noire mate/cyan	1
C9406A	Tête d'impression magenta/jaune	1
C9407A	Tête d'impression photo noire /grise clair	1
CN629A	Cartouche encre magenta	300ml
CN630A	Cartouche encre jaune	300ml
CN633A	Cartouche encre noir photo	300ml
CN634A	Cartouche encre gris clair	300ml
CN635A	Cartouche encre noir mat	300ml
CN636A	Cartouche encre cyan	300ml
Q6709a	Mandrin rouleau 1118	1



## LES ENCRES POUR TRACEURS HEWLETT PACKARD

### HP T930

C1Q12A	Cartouche encre noire mate	300ml
F9J76A	Cartouche encre cyan	300ml
F9J77A	Cartouche encre magenta	300ml
F9J78A	Cartouche encre jaune	300ml
F9J79A	Cartouche encre noire photo	300ml
F9J80A	Cartouche encre grise	300ml
B3P06A	Tête d'impression	1

### HP T120

CZ133A	Cartouche 80 ml Noire	80 ml
CZ134A	Lot de 3 cartouches Cyan	3x 29ml
CZ135A	Lot de 3 cartouches Magenta	3x 29ml
CZ136A	Lot de 3 cartouches Yellow	3x 29ml
C1Q10A	Tête d'impression	1

### HP Série Z6200

B6Y07A	Cartouche noire mate HP771C	775ml
B6Y08A	Cartouche rouge chromatique HP771C	775ml
B6Y09A	Cartouche magenta HP771C	775ml
B6Y10A	Cartouche yellow HP771C	775ml
B6Y11A	Cartouche magenta clair HP771C	775ml
B6Y12A	Cartouche cyan clair HP771C	775ml
B6Y13A	Cartouche noire photo HP771C	775ml
B6Y14A	Cartouche grise claire HP 771C	775ml

## LES ENCRES POUR TRACEURS CANON

### CANON TM 200 et 300

PFI-320MBK	Cartouche encre noire mate	300ml
PFI-320BK	Cartouche encre noire	300ml
PFI-320C	Cartouche encre cyan	300ml
PFI-320M	Cartouche encre magenta	300ml
PFI-320Y	Cartouche encre yellow	300ml
PF-06	Tête d'impression	-
MC-31	Cartouche de maintenance	-

### CANON TX 2000 - 2100 - 3000 - 3100 - 4000 - 4100

PFI-710MBK	Cartouche encre noire mate	700ml
PFI-710BK	Cartouche encre noire	700ml
PFI-710C	Cartouche encre cyan	700ml
PFI-710M	Cartouche encre magenta	700ml
PFI-710Y	Cartouche encre yellow	700ml
PF-06	Tête d'impression	-
MC-30	Cartouche de maintenance	-

### CANON IPF PRO 2000 - 4000 - 4000S - 4100S - 6000S - 6100S

PFI-1700MBK	Cartouche encre noire mate	700ml
PFI-1700PBK	Cartouche encre noire	700ml
PFI-1700C	Cartouche encre cyan	700ml
PFI-1700M	Cartouche encre magenta	700ml
PFI-1700Y	Cartouche encre yellow	700ml
PFI-1700PC	Cartouche encre cyan clair	700ml
PFI-1700PM	Cartouche encre magenta clair	700ml
PFI-1700GY	Cartouche encre grise	700ml
PFI-1700PGY	Cartouche encre photo gris uniquement CANON PRO 2000 - 4000	700ml
PFI-1700R	Cartouche encre rouge uniquement CANON PRO 2000 - 4000	700ml
PFI-1700B	Cartouche encre bleu uniquement CANON PRO 2000 - 4000	700ml
PFI-1700CO	Cartouche encre Chroma uniquement CANON PRO 2000 - 4000	700ml
PF-10	Tête d'impression	-
MC-30	Cartouche de maintenance	-

### CANON IPF 840

PFI-707MBK	Cartouche encre noire mate	700ml
PFI-707BK	Cartouche encre noire	700ml
PFI-707C	Cartouche encre cyan	700ml
PFI-707M	Cartouche encre magenta	700ml
PFI-707Y	Cartouche encre yellow	700ml
PF-04	Tête d'impression	-
MC-10	Cartouche de maintenance	-

## LES ENCRES POUR TRACEURS CANON

### CANON IPF 825

PFI-703MBK	Cartouche encre noire mate	700ml
PFI-703BK	Cartouche encre noire	700ml
PFI-703C	Cartouche encre cyan	700ml
PFI-703M	Cartouche encre magenta	700ml
PFI-703Y	Cartouche encre yellow	700ml
PF-03	Tête d'impression	-
MC-09	Cartouche de maintenance	-

### CANON IPF 6400S 6400 6450

PFI-206MBK	Cartouche encre noire mate	300ml
PFI-206BK	Cartouche encre noire	300ml
PFI-206C	Cartouche encre cyan	300ml
PFI-206M	Cartouche encre magenta	300ml
PFI-206Y	Cartouche encre yellow	300ml
PFI-206PC	Cartouche encre photo cyan	300ml
PFI-206PM	Cartouche encre photo magenta	300ml
PFI-206GY	Cartouche encre gris	300ml
PFI-206R	Cartouche encre rouge uniquement CANON 6400 6450	300ml
PFI-206V	Cartouche encre vert uniquement CANON 6400 6450	300ml
PFI-206B	Cartouche encre bleu uniquement CANON 6400 6450	300ml
PFI-206PGY	Cartouche encre photo gris uniquement CANON 6400 6450	300ml
PF-05	Tête d'impression	-
MC-16	Cartouche de maintenance	-

### CANON IPF 6300 6350 6300S

PFI-106MBK	Cartouche encre noire mate	130 ml
PFI-106C	Cartouche encre cyan	130 ml
PFI-106M	Cartouche encre magenta	130 ml
PFI-106Y	Cartouche encre yellow	130 ml
PFI-106PC	Cartouche encre cyan clair	130 ml
PFI-106BK	Cartouche encre noire photo	130 ml
PFI-106PM	Cartouche encre magenta light	130 ml
PFI-106R	Cartouche encre rouge uniquement CANON 6300 / 6350	130 ml
PFI-106G	Cartouche encre vert uniquement CANON 6300 / 6350	130 ml
PFI-106B	Cartouche encre bleu uniquement CANON 6300 / 6350	130 ml
PFI-106GY	Cartouche encre gris	130 ml
PFI-106PGY	Cartouche encre photo gris uniquement CANON 6300 / 6350	130 ml
MC-16	Cartouche de maintenance	-
PF-05	Tête d'impression	-

## LES ENCRES POUR TRACEURS CANON

### CANON IPF 770 - 670

PFI-107MBK	Cartouche encre noire mate	130ml
PFI-107BK	Cartouche encre noire	130ml
PFI-107C	Cartouche encre cyan	130ml
PFI-107M	Cartouche encre magenta	130ml
PFI-107Y	Cartouche encre yellow	130ml
PF-04	Tête d'impression	-
MC-10	Cartouche de maintenance	-

### CANON IPF 750 - 765 - 510 - 610 - 710

PFI-102MBK	Cartouche encre noire mate	130 ml
PFI-102C	Cartouche encre cyan	130 ml
PFI-102M	Cartouche encre magenta uniquement CANON 510 - 610 - 710	130 ml
PFI-104M	Cartouche encre magenta uniquement CANON 750 - 765	130 ml
PFI-102Y	Cartouche encre yellow	130 ml
PFI-102BK	Cartouche encre noire photo	130 ml
MC-10	Cartouche de maintenance uniquement CANON 750 - 765	-
PF-04	Tête d'impression uniquement CANON 750 - 765	-
MC-05	Cartouche de maintenance uniquement CANON 510	-
PF-03	Tête d'impression uniquement CANON 510 - 610 - 710	-
MC-16	Cartouche de maintenance uniquement CANON 610	-
MC-07	Cartouche de maintenance uniquement CANON IPF 710	-

### CANON IPF 6400 6450 et 6400S

PFI-206MBK	Cartouche encre noire mate	300ml
PFI-206BK	Cartouche encre noire	300ml
PFI-206C	Cartouche encre cyan	300ml
PFI-206M	Cartouche encre magenta	300ml
PFI-206Y	Cartouche encre yellow	300ml
PFI-206PC	Cartouche encre photo cyan	300ml
PFI-206PM	Cartouche encre photo magenta	300ml
PFI-206GY	Cartouche encre gris	300ml
PFI-206R	Cartouche encre rouge uniquement CANON 6400 6450	300ml
PFI-206V	Cartouche encre vert uniquement CANON 6400 6450	300ml
PFI-206B	Cartouche encre bleu uniquement CANON 6400 6450	300ml
PFI-206PGY	Cartouche encre photo gris uniquement CANON 6400 6450	300ml
PF-05	Tête d'impression	-
MC-16	Cartouche de maintenance	-

## LES ENCRES POUR TRACEURS CANON

### CANON IPF 680 - 685 - 780 - 785

PFI-207MBK	Cartouche encre noire mate	300ml
PFI-207BK	Cartouche encre noire	300ml
PFI-207C	Cartouche encre cyan	300ml
PFI-207M	Cartouche encre magenta	300ml
PFI-207Y	Cartouche encre yellow	300ml
PF-04	Tête d'impression	-
MC-10	Cartouche de maintenance	-

### CANON IPF 8300 - 8400 - 8400S - 8400SE - 9400S

PFI-706MBK	Cartouche encre noire mate	700ml
PFI-706BK	Cartouche encre noire	700ml
PFI-706C	Cartouche encre cyan	700ml
PFI-706M	Cartouche encre magenta	700ml
PFI-706Y	Cartouche encre yellow	700ml
PFI-706PC	Cartouche encre cyan clair uniquement CANON 8400S / 9400S / 8300 / 8400	700ml
PFI-706PM	Cartouche encre magenta clair uniquement CANON 8400S / 9400S / 8300 / 8400	700ml
PFI-706R	Cartouche encre rouge uniquement CANON 8400SE / 8300 / 8400	700ml
PFI-706B	Cartouche encre bleue uniquement CANON 8300 / 8400	700ml
PFI-706GY	Cartouche encre grise uniquement CANON 8400S / 9400S / 8300 / 8400	700ml
PFI-706PGY	Cartouche encre photo gris uniquement CANON 8300 / 8400	700ml
PFI-706V	Cartouche encre vert uniquement CANON 8300 / 8400	700ml
PF-05	Tête d'impression	-
MC-08	Cartouche de maintenance	-

### CANON IPF 8000 - 8100 - 8000S - 9000 - 9100 - 9000S

PFI-701MBK	Cartouche encre noire mate	700ml
PFI-701BK	Cartouche encre noire	700ml
PFI-701C	Cartouche encre cyan	700ml
PFI-701M	Cartouche encre magenta	700ml
PFI-701Y	Cartouche encre yellow	700ml
PFI-701PC	Cartouche encre photo cyan	700ml
PFI-701PM	Cartouche encre photo magenta	700ml
PFI-701R	Cartouche encre rouge uniquement CANON 8100 / 9100 / 8000 / 9000	700ml
PFI-701B	Cartouche encre bleu uniquement CANON 8100 / 9100 / 8000 / 9000	700ml
PFI-701G	Cartouche encre vert uniquement CANON 8100 / 9100 / 8000 / 9000	700ml
PFI-701GY	Cartouche encre gris uniquement CANON 8000S / 9000S / 8000 / 9000	700ml
PFI-701PGY	Cartouche encre photo gris uniquement CANON 8000 / 9000	700ml
PF-03	Tête d'impression	-
MC-08	Cartouche de maintenance	-



## La Plastification





# LA PLASTIFICATION

## POCHETTES A PLASTIFIER A CHAUD BRILLANTES 80μ

FPB80/A6	Pochettes 80μ Brillantes	111 x 154	10 x 100F
FPB80/A5	Pochettes 80μ Brillantes	154 x 216	10 x 100F
FPB80/A4	Pochettes 80μ Brillantes	216 x 303	10 x 100F
FPB80/A3	Pochettes 80μ Brillantes	303 x 426	5 x 100F
FPB80/A2	Pochettes 80μ Brillantes	426 x 600	5 x 50F

## POCHETTES A PLASTIFIER A CHAUD BRILLANTES 100μ

FPB100/A5	Pochettes 100μ Brillantes	154 x 216	10 x 100F
FPB100/A4	Pochettes 100μ Brillantes	216 x 303	10 x 100F
FPB100/A3	Pochettes 100μ Brillantes	303 x 426	5 x 100F
FPB100/A2	Pochettes 100μ Brillantes	426 x 600	5 x 50F

## POCHETTES A PLASTIFIER A CHAUD BRILLANTES 125μ

FPB125/A6	Pochettes 125μ Brillantes	111 x 154	10 x 100F
FPB125/A5	Pochettes 125μ Brillantes	154 x 216	10 x 100F
FPB125/A4	Pochettes 125μ Brillantes	216 x 303	10 x 100F
FPB125/A3	Pochettes 125μ Brillantes	303 x 426	5 x 100F
FPB125/A2	Pochettes 125μ Brillantes	426 x 600	5 x 50F

## POCHETTES A PLASTIFIER A CHAUD BRILLANTES DOS ADHESIF

FPBAD/A6	Pochettes 80μ Brillantes - Dos adhésive	111 x 154	5 x 100F
FPBAD/A5	Pochettes 80μ Brillantes - Dos adhésive	154 x 216	5 x 100F
FPBAD/A4	Pochettes 80μ Brillantes - Dos adhésive	216 x 303	5 x 100F
FPBAD/A3	Pochettes 80μ Brillantes - Dos adhésive	303 x 426	5 x 50F
FPBAD/A2	Pochettes 80μ Brillantes - Dos adhésive	426 x 600	5 x 50F

## POCHETTES A PLASTIFIER A CHAUD BRILLANTES 125μ PERFOREES

FPBPE/A4	Pochettes 125μ Brillantes - Perforées	216 x 303	5 x 100F
----------	---------------------------------------	-----------	----------

# LA PLASTIFICATION

## ROULEAU FILM A PLASTIFIER A CHAUD BRILLANT 42μ

FPB42/635150	Film à plastifier à chaud brillant 42μ mand. 25	635 x 150	1 Rol.
FPB42/800150	Film à plastifier à chaud brillant 42μ mand. 57	800 X 150	1 Rol.

*Ce produit existe dans les dimensions suivantes : 254, 315, 330, 455, 500, 635 et 685 en mandrin de 25mm  
800 et 1000 en mandrin de 57mm*



## ROULEAU FILM A PLASTIFIER A CHAUD BRILLANT 75μ

FPB75/635100	Film à plastifier à chaud brillant 75μ mand 25	635 x 100	1 Rol.
FPB75/800100	Film à plastifier à chaud brillant 75μ mand 57	800 x 100	1 Rol.

*Ce produit existe dans les dimensions suivantes : 254, 315, 330, 455, 500, 635 et 685 en mandrin de 25mm  
800 et 1000 en mandrin de 57mm*

Ces films existent aussi dans les qualités suivantes :  
**Brillant 125μ, 175μ et 250μ - Mat 42μ, 75μ et 125μ - Dos adhésif 75μ**

Spécial Grande Laize  
**(880, 1040, 1270, 1370, 1520, 1560)**

Rouleau de film en mandrin de 76mm disponibles dans les qualité suivantes :  
**Brillant 42μ, 75μ, 125μ, 250μ - Mat 42μ, 75μ, 125μ - Super Mat 75μ, 125μ**

## ROULEAU FILM A PLASTIFIER A FROID BRILLANT 70μ ECONOMIQUE

FPBF70/10450	Film à plastifier brillant 70μ économique	1040 x 50	1 Rol.
--------------	---	-----------	--------

*Durabilité de 2 ans à l'extérieur. Bonne résistance aux éthers et alcools.*

## ROULEAU FILM A PLASTIFIER A FROID BRILLANT 80μ

FPBF80/104100	Film PVC souple brillant 80μ	1040 x 100	1 Rol.
---------------	------------------------------	------------	--------

*Durabilité de 4 ans à l'extérieur. Bonne résistance aux éthers et alcools.*

**Toute une gamme de support à plastifier à fro  
adaptée à chacun de vos besoins est disponik**

**N'hésitez pas à nous consulter !**



# Les Plastifieuses





# LA PLASTIFICATION

## LES PLASTIFIEUSES A CHAUD PROFESSIONNELLES Pour usage occasionnel et/ou intensif

FALCON/A3	Plastifieuse à chaud	A3	310mm
FALCON/A2	Plastifieuse à chaud	A2	500mm

N'hésitez pas à demander votre devis



**FALCON**K

## PLASTIFIEUSES A CHAUD A ROULEAUX

Largueur de plastification	650mm	1120mm	1200mm
Epaisseur maxi de film	250μ	250μ	13mm
Système de chauffe	Rouleaux chauffants	Rouleaux chauffants	Rouleaux chauffants
Nombre de rouleaux	4	4	4
Température réglable	OUI	OUI	OUI
Contrôle de vitesse	OUI	OUI	OUI
Marche arrière	OUI	OUI	OUI
Plastifications des photos	OUI	OUI	OUI
Dimension machine	L:980mm - H:380mm Profondeur:500mm - 80KG	L:1130mm - H: 280mm Profondeur:500mm - 80KG	L:1490mm - H: 460mm Profondeur:274mm - 115KG
Diamètre mandrin	25mm - 57mm - 76mm	25mm - 57mm - 76mm	25mm - 57mm - 76mm
Ouverture maxi	6 mm	6 mm	6 mm
Puissance absorbée	2500W	3500W	3500W
Vitesse de plastification	2m / minute	2m / minute	3.3m / minute





# Découpeuses à plat et sur pied





# LES AUTRES MATERIELS

## DECOUPEUSE ROTATIVE DE TABLE

Coupe aller-retour Plateau gradué - équerre incluse  
 Un plexi bloque le document au moment du passage de la lame ce qui permet une découpe précise  
 Sa double barre permet une grande robustesse et précision lors de la découpe

Réf	Largeur de coupe	Guide de découpe	Taille Machine	Epaisseur de coupe	Poids
M12	305mm	A4	471mm	3mm	4,9 kg
M15	382mm	A4+	547mm	3mm	5,3 kg
M18	455mm	A3	620mm	3mm	6,0 kg
M24	610mm	A2	778mm	3mm	7,1 kg
M30	763mm	A2+	928mm	3mm	8,5 kg
M36	914mm	A1+	1080mm	2mm	8,9 kg
M42	1068mm	A1+	1234mm	1,5mm	10,5 kg
M54	1374mm	A0+	1539mm	1,5mm	12,0 kg
Kit de Changement Lame axe et ressort					



## DECOUPEUSE HORIZONTALE SUR PIED Manuelle et Electrique

Chariot porte lame souple d'utilisation. Lame giratoire en acier trempé. Lame fixe en acier inox. Presse-feuille plastique transparent. Parties métalliques vernissées avec des poudres époxydes.

Réf	Largeur de coupe	Electrique/ Manuelle	Taille Machine	Epaisseur de coupe	Poids
TRIM/130	130cm	MANUELLE	154cm x 48cm	0.8mm	14.1 Kg
TRIM/150	150cm	MANUELLE	174cm x 48cm	0.8mm	16.1Kg
TRIM/200	200cm	MANUELLE	224cm x 48cm	0.8mm	20.2 Kg
TRIM/250	250cm	MANUELLE	250cm x 48cm	0.6mm	25.2 Kg
ELECTROTRIM/130	130cm	ELECTRIQUE	177cm x 48cm	0.8mm	30 Kg
ELECTROTRIM/150	150cm	ELECTRIQUE	197cm x 48cm	0.8mm	35 Kg
ELECTRO-TRIM/200	200cm	ELECTRIQUE	247cm x 48cm	0.8mm	46 Kg
Kit de Changement Lame axe et ressort pour les manuelles					
Kit de Changement Lame axe et ressort pour les electriques					



# Découpeuses De Lettres Adhésives

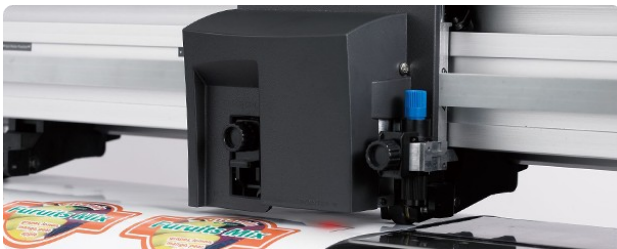




# LES AUTRES MATERIELS

## DECOUPEUSES DE LETTRES ADHESIVES

Modèle	CE8000-40	CE8000-60	CE8000/130
Type de coupe	Entrainement par rouleau. Découpe mi-chair et pleine chair avec un seul outil.		
Largeur de coupe	37.5cm	60.3cm	127cm
Vitesse de coupe	1000mm/sec		
Affichage	Ecran tactile (240dot x 128dot)		
Accélération Maximale	21.2m/s <sup>2</sup>		
Force de coupe	4.41N(450gf)		
Mémoire tampon	2MB		
Exigence d'alimentation	AC100-120V, AC200-240V, 50/60Hz (basculement automatique)		
Dimension (LxPxH) avec les pieds	677x289x266mm	903x582x1076mm	1644x811x1076mm
Poids	11kgs	21kgs	40kgs
Conditions d'utilisation optimales	16-32°C, 35-70% H.R. (sans condensation)		
Applications logicielles	Cutting Master 5, Graphtec Studio 2, Driver Windows		





# Petits Matériels de finition





## LA POSE D'OEILLETS



Pince à œillets  
Œillets en métal de 11mm



Presse à œillets en polycarbonate  
Œillets en polycarbonate transparents incassables 12mm  
Ne rouillent pas  
Recyclable



Jeu de pose disponible et boîte de 1000 œillets disponible en  
taille : 6mm, 8mm, 13mm et 15mm

Œillets en acier.

## MATERIELS DE FINITION

Raclette d'application (souple ou dure)



Bidon 5L : nettoie et dégraisse parfaitement les supports pour une pose plus sûre de vos adhésifs.

Spray 400ml pour déduire les résidus de colle après dépose des vinyls



Gomme de nettoyage : ôte les traces de colle sur les rouleaux ou sabots des Lamineurs à chaud ou à froid

Double face de finition de bâches : pour façonner les ourlets, fourreaux et multi-lés





## Les Pièces détachées pour traceurs





# LES PIÈCES DÉTACHÉES POUR TRACEURS

Cette liste n'est pas exhaustive.  
Nous contacter pour toute demande de matériels et/ou pièces détachées pour traceurs EPSON, HP et CANON ainsi que pour toutes marques d'imprimantes.

## MANDRINS POUR TRACEURS HEWLETT PACKARD

C2389A	Mandrin pour traceur HP 500/800	24 pouces
C2390A	Mandrin pour traceur HP 500/800	42 pouces
C6078A	Mandrin pour traceur HP 1050C	42 pouces
Q5675A	Mandrin pour traceur HP 4000	42 pouces
Q5676A	Mandrin pour traceur HP 4500	42 pouces
C2385A	Mandrin pour traceur HP 5000	42 pouces
C2386A	Mandrin pour traceur HP 5000	60 pouces
Q6707A	Mandrin pour traceur HP Z6100	42 pouces
Q6708A	Mandrin pour traceur HP Z6100	60 pouces
Q6700A	Mandrin pour traceur HP T610	24 pouces
Q6709A	Mandrin pour traceur HP T610	42 pouces
Q6675A	Mandrin pour traceur HP Z2100	24 pouces
Q6677A	Mandrin pour traceur HP Z2100	44 pouces
Q6675A	Mandrin pour traceur HP Z3100	24 pouces
Q6677A	Mandrin pour traceur HP Z3100	44 pouces
Q6700A	Mandrin pour traceur HP T1100	24 pouces
Q6709A	Mandrin pour traceur HP T1100	44 pouces

## AUTRES MATÉRIELS POUR TRACEURS HEWLETT PACKARD

Q6663A	Réceptacle papier pour HP Z2100 / Z3100/ T1100 et T610	24 pouces
Q6706A	Bobine réceptrice pour HP Z6100	42 pouces
Q6714A	Bac support HP Z6100	60 pouces



# LES PIÈCES DÉTACHÉES POUR TRACEURS

## MANDRINS POUR TRACEURS EPSON

C12C811171	Mandrin EPSON 4400	420mm
C12C811191	Mandrin haute tension EPSON 4400	420mm
C12C811155	Mandrin haute tension 2'' EPSON 7000	24 pouces
C12C933301	Mandrin EPSON T5405	36 pouces
C12C933281	Mandrin EPSON T3405	24 pouces
C12C811241	Flasques pour EPSON 7700/9700	-
C12C811401	Flasques pour EPSON SureColor T3200/T5200/T7200	-

## AUTRES MATÉRIELS POUR TRACEURS EPSON


C13S902007	Lame de rechange pour EPSON T3405 / T5405	-
C12C815291	Lame de rechange EPSON 7000/9000 Pour massicot automatique	-
C12C815131	Lame de découpe EPSON 10000	-
C12C815271	Lame de rechange EPSON 10600 Pour massicot automatique	-
C12C815231	Kit cutter manuel EPSON 7000	-
C12C815282	Kit cutter manuel EPSON 9000/10000	-
C12C890191	Bloc récupérateur d'encre tout traceur	-
C12C815251	Bobine réceptrice EPSON 9000/10000	44 pouces
C12C811201	Entretoise d'impression sans marge pour rouleau EPSON 4400	420mm



# DEMANDE DE PRIX

A faxer au **04 79 88 10 10**

Ou scanner à : **commandes@3cmedias.com**

 Tel : 04.79.88.10.00 - Fax : 04.79.88.10.10 commandes@3cmedias.com <b>A l'attention de :</b> .....		<b>Bon de commande N° :</b> ..... <b>Date :</b> .....			
<b>ADRESSE DE LIVRAISON</b>		<b>ADRESSE DE FACTURATION</b> (si différente)			
<b>Contact :</b> ..... <b>Service :</b> .....		<b>Tél. :</b> ..... <b>Fax :</b> .....			
<b>Référence</b>	<b>Désignation</b>	<b>Format mm X M</b>	<b>Prix unitaire € H.T.</b>	<b>Qté</b>	<b>Prix total € H.T.</b>
<b>Cachet de la société / Signature</b>		<b>Total € H.T.</b>			
		<b>Port*</b>			
		<b>Total € H.T.</b>			
		<b>TVA 20 %</b>			
		<b>Total € T.T.C.</b>			



## CONDITIONS GENERALES DE VENTE

### EXPEDITION ET LIVRAISON

#### Traitement des commandes

Seules les commandes reçues par **télécopie, courrier ou mail** seront prises en compte. Pour un minimum de commande de 150€ HT, aucun frais de dossier ne sera facturé. Pour les commandes d'un montant inférieur, il faudra compter 15€ HT de frais de dossier. Les commandes sont traitées dans un délai moyen de 48 heures entre la réception et le départ usine par transporteur **Messagerie**

Ce délai ne peut être respecté en période de ponts ou de jours fériés

#### Emballage

Pour les colis plus importants, nous livrons sur palette. Aussi, le client doit prévoir les moyens de réceptionner ces colis, s'il n'a pas de service réception.

#### Transport

3C Médias utilise 2 types de service livraison :

**Messagerie** : tous nos colis partent en messagerie normale. Un délai compris entre 24 et 72 heures ouvrables est à prévoir. Aucune livraison ne sera effectuée le week-end. Toutes les livraisons sont effectuées rez-de-chaussée. Livraison en étage : Cout en sus

Nous remercions notre aimable clientèle de nous signaler tout dépassement de délai.

**Express** : Les livraisons en express sont exclusivement à la charge du client. Toute commande à caractère urgent, avec un délai de livraison égal ou supérieur à 24 heures fera l'objet d'une majoration du cout de transport. Contactez votre commercial qui vous communiquera le cout. Toutes les livraisons sont effectuées rez-de-chaussée.

#### Frais de port

Selon nos tarifs transporteurs, poids et distance.

Transport express avec surcout de port (voir ci-dessus)

3C Médias n'acceptera aucune réclamation concernant les frais de port négociés dans une offre commerciale et confirmés par les conditions ci jointes.

### STOCKAGE - CONSERVATION - RECLAMATION

#### Conservation et stockage

Nos supports d'impression sont des produits d'origine végétale et sont donc sensibles aux conditions atmosphériques. Par conséquent, il est conseillé de les stocker dans leur emballage d'origine à une température comprise entre 17° et 25°C et de prendre en considération le taux d'humidité des salles climatisées ou ventilées.

#### Réclamation

Toute réclamation concernant la qualité de nos produits doit être effectuée dans un **délai de 8 jours à compter de la date de réception de la marchandise.**

#### Réserve de Propriété :

Nous nous réservons la propriété des marchandises jusqu'au complet paiement du prix par l'acheteur. Notre droit de revendication porte aussi bien sur les marchandises que sur leur prix si elles ont déjà été revendues. (Loi du 12/05/1980)

## **Conditions de retour des supports d'impression**

Seuls les produits endommagés pendant le transport ou présentant un défaut de fabrication pourront être repris par 3C Médias. Selon les conditions suivantes :

- Litige de transport : envoyer une photo + le bon émargé signé et tamponné accompagné des réserves.
- Litige de qualité : envoi d'une impression réalisée sur le support en question.

A réception de ces éléments, 3C Médias enverra au client un bon de retour précisant le type de produit et la quantité. Les frais de transports restent à la charge de 3C Médias

## **Aucun retour de supports ne sera accepté en dehors de ces deux motifs**

## **Conditions de retour des cartouches d'encre**

3C Médias échange les cartouches en mauvais état de fonctionnement. Elles doivent être retournées dans leur emballage d'origine accompagné du bon de retour fourni par notre service commercial sous 3 mois maximum après la date d'achat.

Aucune cartouches d'encre ne sera reprise par 3C MEDIAS en cas de changement de Traceur ou d'imprimantes. En effet ces encres sont livrées en direct des plateformes et ne pourront pas faire l'objet d'une reprise ou d'un échange, veuillez à les utiliser en cas de changement de matériel.

3C MEDIAS ne pourra être tenue pour responsable des dommages imprévisibles, indirects ou immatériels liés à un emploi défectueux du produit vendu, ou tout autre dommage lié à une cause indépendante de 3C MEDIAS.

## **Aucun retour ne sera accordé sans l'accord préalable écrit de notre service commercial**

### **Modalités de réception**

La réception résulte de la signature et cachet de l'entreprise sur le bon de transport. Pour être recevables, les réclamations devront être formulées dans un délai de 48 heures à partir de la date de réception de la marchandise portée sur le bordereau de transport.

Les marchandises voyagent au risques et périls des destinataires et doivent donner lieu lors de la livraison à l'émission de réserves auprès du transporteur. Ces réserves doivent nous être transmises en cas de problème. La marchandise vous sera relivrée dans les meilleurs délais.

## **FACTURATION**

La facturation est établie d'après le tarif en vigueur le jour de la livraison.

Nos prix sont indiqués sans engagement. Ils s'entendent hors taxes et sont majorés de la T.V.A en vigueur le jour de la livraison.

## **PAIEMENT**

### **Première commande**

Règlement du montant total TTC par **chèque ou virement à la commande** majoré des frais de port s'il y a lieu. Possibilité d'envoyer une facture pro-forma ou un accusé de réception mentionnant le montant du chèque/virement à établir pour le règlement

### **Ouverture de compte**

Après réception du KBIS et du RIB client, le dossier de demande d'ouverture de compte est étudié par notre organisme financier. Les conditions et l'encours accordés seront communiqués au client lors de sa prochaine commande. **Ces conditions de paiement ne s'appliquent pas aux organismes d'état et grands comptes, ni aux centrales d'achat de la grande distribution.**

Tout retard de paiement de tout ou partie d'une facture entrainera de plein droit l'exigibilité de pénalités de retard. En conformité avec la loi du 31.12.1992, le taux appliqué sera équivalent à une fois et demi le taux d'intérêt légal en vigueur au jour de son utilisation

D'autre part, les ordres en cours pourront être suspendus ou résiliés sans préjudice de tout autre recours.